

トラックマウント

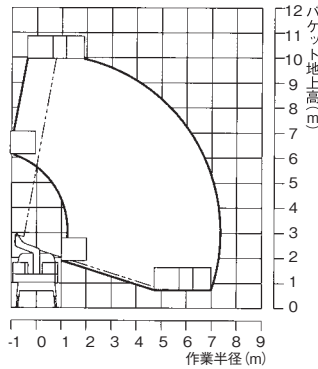
9.9mクラス (アウトリガー車幅内張出)

特別教育

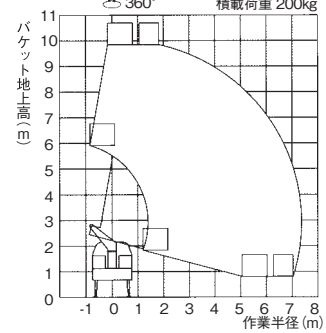
市街地や狭い現場での建築・塗装・看板・CATV工事等に。

■作業範囲図 (単位: m)

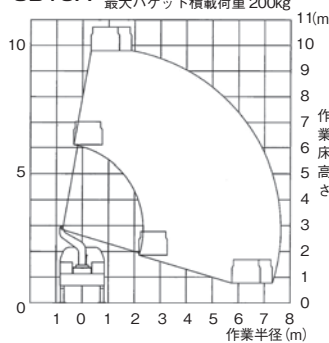
AT100TG



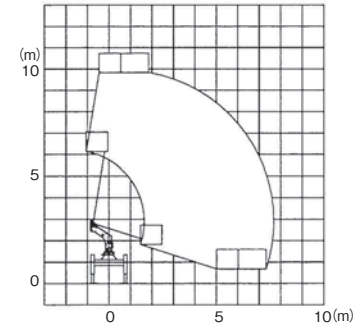
SS10A



SB10A

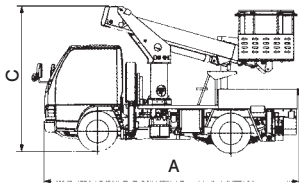
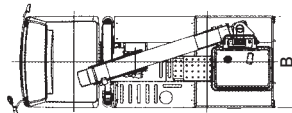


SK10C2RN



■寸法図 (単位: mm)

※寸法は架装シャーシにより異なります



SS10A

AT100TG

■仕様

メーカー	タダノ	アイチ	アイチ	タダノ	タダノ
型式	AT100TG	SK10C2RN	SS10A	AT100TT (電工)	SB10A (電工)
クラス	9.9m				
最大地上高さ	m 9.9	9.7	9.7	9.9	9.7
最大作業半径	m 7.6	7.6	7.4	7.4	7.6
バケット積載荷重	kg 200	200	200	200	200
バケット搭乗人員	名 2	2	2	2	2
バケット首振り角度 左~右	度 104 ~ 104	105 ~ 105	104 ~ 107	104 ~ 104	105 ~ 105
ブーム起伏角度	度 -17.5 ~ 80	-17 ~ 80	-16 ~ 80	-17.5 ~ 80	-17 ~ 80
ブーム旋回角度	度 360	360	360	360	360
アウトリガー張出幅 前/後	m 1.49/1.49	1.67/1.49	1.62/1.51	1.49/1.49	1.67/1.49
バケットタイプ	パイプ製/FRP製	パイプ製/FRP製	パイプ製/FRP製	FRP製	FRP製
ブーム格納方向	後方格納	後方格納	後方格納	後方格納	後方格納
バケット内寸法					
全長	mm 1,000	1,000	1,000	1,000	1,000
全幅	mm 700	700	700	700	700
全高	mm 900	900	900	900	900
車両寸法 (格納時)					
全長 A	mm 4,820	4,790	4,770	4,800	4,760
全幅 B	mm 1,690	1,720	1,700	1,730	1,720
全高 C	mm 2,750	2,780	2,680	2,770	2,750
架装シャーシ	t 2.0	2.0	2.0	2.0	2.0
車両総重量	kg 5,425	6,035	6,365	6,555	5,855
燃料タンク容量	ℓ 70	70	70	70	70
免許区分	準中型免許				
商品コード	Z01476	Z03721	Z01479	Z01483	Z01482

※車両寸法・車両総重量は、架装シャーシにより異なります。車検証にてご確認ください。



トラックマウント

12mクラス(アウトリガー車幅内張出・前方格納)

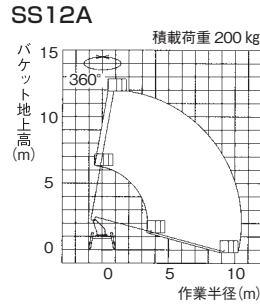
技能講習

車幅内でアウトリガーが張出しますので壁際など狭所での作業に最適です。

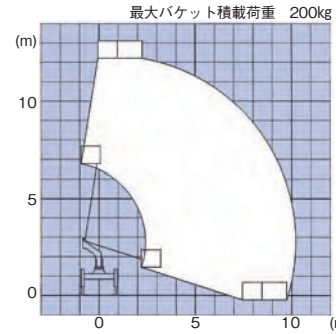


高所作業機械

■作業範囲図 (単位: m)



SK12C1FN



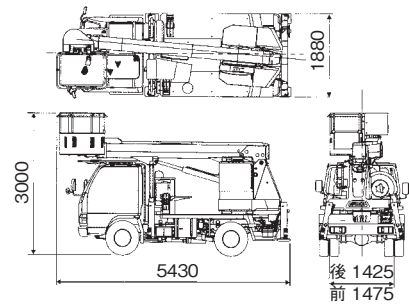
AT121TG



■寸法図 (単位: mm)

※寸法は架装シャーシにより異なります

SS12A



SS12A

■仕様

メーカー	アイチ	アイチ	タダノ
型式	SS12A	SK12C1FN	AT121TG (F)
クラス	12m		
最大地上高さ	m 11.9	12.1	11.9
最大作業半径	m 10.48	10.2	9.9
バケット積載荷重	kg 200	200	200
バケット搭乗人員	名 2	2	2
バケット首振角度 左~右	度 95~95	105~105	104~104
ブーム起伏角度	度 -15~80	-17~80	-17~80
ブーム旋回角度	度 360	360	360
アウトリガー張出幅 前/後	m 1.86/1.86	1.86/1.86	2.04/2.04
バケットタイプ	パイプ製/FRP製	パイプ製/FRP製	パイプ製/FRP製
ブーム格納方向	前方格納	前方格納	前方格納
バケット内寸法			
全長	mm 1,000	1,000	1,000
全幅	mm 700	700	700
全高	mm 900	900	900
車両寸法 (格納時)			
全長	mm 5,430	4,540	5,090
全幅	mm 1,880	1,900	1,880
全高	mm 3,000	3,070	2,770
架装シャーシ	t 3.0	3.0	3.0
車両総重量	kg 7,105	6,525	7,185
燃料タンク容量	ℓ 70	70	70
免許区分		準中型免許	
商品コード	Z01484	Z03366	Z03867

※車両寸法・車両総重量は、架装シャーシにより異なります。車検証にてご確認ください。

トラックマウント

12mクラス(アウトリガー車幅内張出・後方格納)

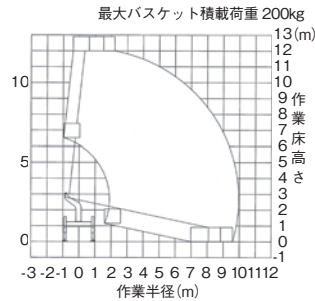
技能講習

狭小地で威力を発揮する後方格納タイプ

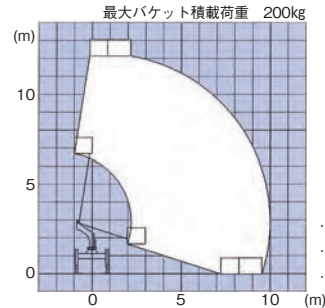


■作業範囲図

SB12A

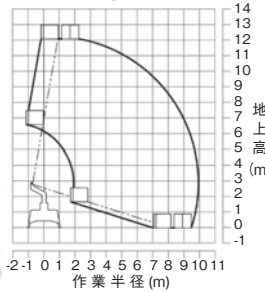


SK12C1RN

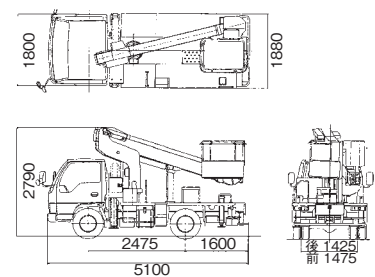


- ・作業範囲図はブームのたわみ及び干渉規制部分は考慮されていません。
- ・作業範囲はジャッキを水平堅土上に設置したものです。
- ・作業範囲は全周同一です。

AT121TG



■寸法図 (単位: mm)



■仕様

メーカー	アイチ	アイチ	タダノ	アイチ
型式	SB12A	SK12C1RN	AT121TG (R)	SB12A (電工)
クラス	12m			
最大地上高さ	m 12.0	12.1	12.1	12.1
最大作業半径	m 9.9	9.9	9.9	9.9
バスケット積載荷重	kg 200	200	200	200
バスケット搭乗人員	名 2	2	2	2
バスケット首振角度 左~右	度 105~105	105~105	104~104	104~104
ブーム起伏角度	度 -12~84	-17~80	-17.5~80	-17.5~80
ブーム旋回角度	度 360	360	360	360
アウトリガー張出幅 前/後	m 1.86/1.71	1.86/1.68	2.04/1.49	2.04/1.49
バスケットタイプ	FRP製	パイプ製/FRP製	パイプ製/FRP製	FRP製
ブーム格納方向	後方格納	後方格納	後方格納	後方格納
バスケット内寸法				
全長	mm 1,000	1,000	1,000	1,000
全幅	mm 700	700	700	700
全高	mm 900	900	900	900
車両寸法 (格納時)				
全長	mm 5,100	5,140	5,100	5,060
全幅	mm 1,900	1,900	1,800	1,690
全高	mm 2,790	2,750	2,790	2,790
架装シャーシ	t 3.0	3.0	3.0	3.0
車両総重量	kg 6,985	6,745	6,575	6,575
燃料タンク容量	ℓ 70	70	70	70
免許区分	準中型免許			
商品コード	Z01492	Z03367	Z01490	Z01495

※車両寸法・車両総重量は、架装シャーシにより異なります。車検証にてご確認ください。



トラックマウント

17~22mクラス(直進)

技能講習

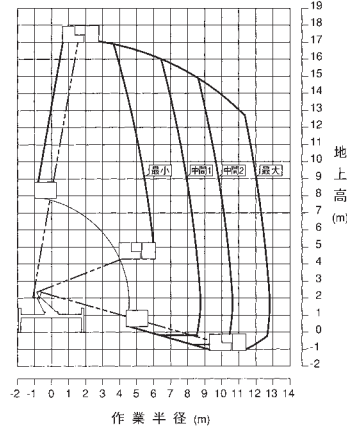
橋梁建設工事や塗装工事、施設の点検・補修などのさまざまな高所作業に。

高所作業機械

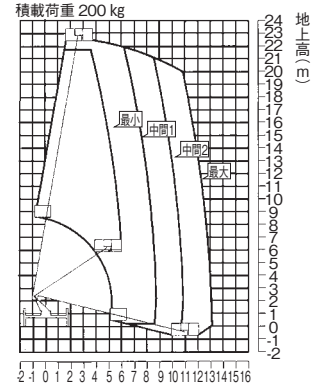


■作業範囲図

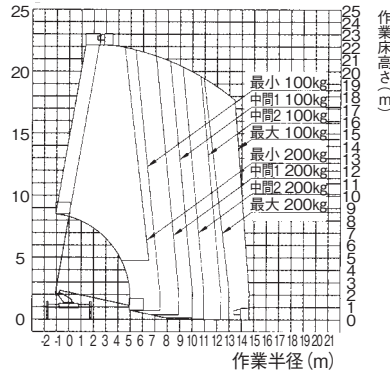
AT170TG



AT220TG

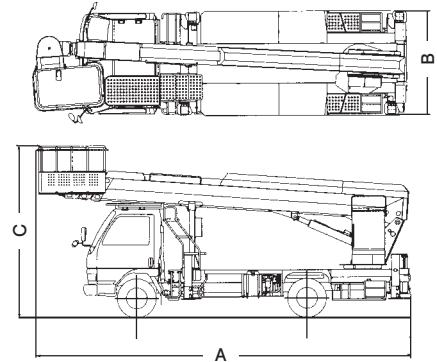


SK22A



■寸法図 (単位: mm)

※寸法は架装シャーシにより異なります



■仕様

メーカー		アイチ	タダノ	アイチ	タダノ
型式		SK17A	AT170TG	SK22A	AT220TG
クラス		17m		22m	
最大地上高さ	m	17.1	17.2	22.1	22.4
最大作業半径	m	15.0	15.9	14.6	14.7
バケット積載荷重	kg	200	200	200	200
バケット搭乗人員	名	2	2	2	2
バケット首振角度 左~右	度	95~100	97~103	95~100	97~103
ブーム起伏角度	度	-13~80	-16~80	-12~80	-16~80
ブーム旋回角度	度	360	360	360	360
アウトリガー張出幅	m	1.7~3.7	1.67~3.7	1.7~3.7	1.67~3.7
バケットタイプ		パイプ製	パイプ製	パイプ製	パイプ製
ブーム格納方向		前方格納	前方格納	前方格納	前方格納
バケット内寸法					
全長	mm	1,200	1,200	1,200	1,200
全幅	mm	700	700	700	700
全高	mm	900	960	900	960
車両寸法 (格納時)					
全長	A mm	6,600	6,680	7,370	7,450
全幅	B mm	1,910	1,880	1,910	2,050
全高	C mm	3,070	3,200	3,120	3,350
架装シャーシ	t	3.0	3.0	3.0	3.0
車両総重量	kg	7,335	6,515	7,365	7,105
燃料タンク容量	ℓ	70	70	100	100
免許区分		準中型免許			
商品コード		Z01497	Z01496	Z01500	Z01499

※車両寸法・車両総重量は、架装シャーシにより異なります。車検証にてご確認ください。

トラックマウント

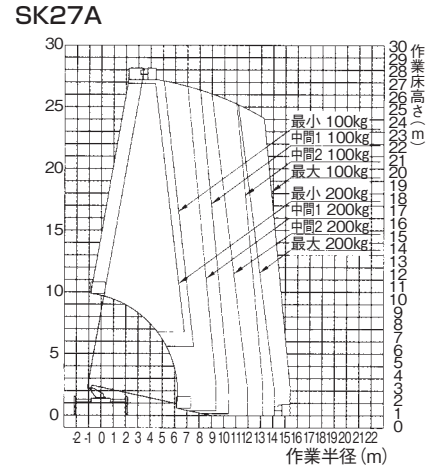
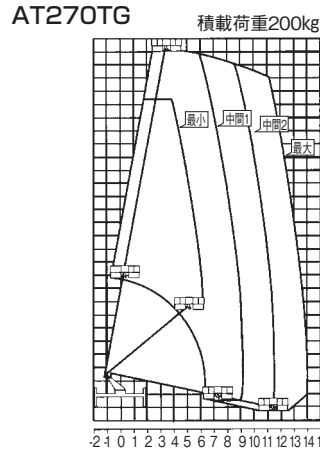
27mクラス(直進)

技能
講習



AT270TG

■作業範囲図(単位:m)



■仕様

メーカー	アイチ		タダノ	
型式	SK27A		AT270TG	
クラス	27m			
最大地上高さ	m	27.0		27.0
最大作業半径	m	15.4		15.4
バケット積載荷重	kg	200		200
バケット搭乗人員	名	2		2
バケット首振角度 左~右	度	95~100		97~103
ブーム起伏角度	度	-12~80		-12~80
ブーム旋回角度	度	360		360
アウトリガー張出幅	m	2.0~4.4		1.94~4.4
バケットタイプ		パイプ製		パイプ製
ブーム格納方向		前方格納		前方格納
バケット内寸法				
全長	mm	1,200		1,200
全幅	mm	700		700
全高	mm	900		900
車両寸法(格納時)				
全長	A mm	8,610		8,630
全幅	B mm	2,190		2,200
全高	C mm	3,590		3,750
架装シャーシ	t	4.0		4.0
車両総重量	kg	7,950		7,920
燃料タンク容量	ℓ	100		100
免許区分		中型免許(8t限定)		
商品コード		Z01503		Z01502

※車両寸法・車両総重量は、架装シャーシにより異なります。車検証にてご確認ください。