

プラズマ切断機

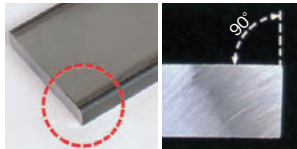
プラズマ切断機

特別教育

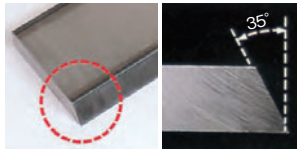
鉄・ステンレス・アルミを高速で連続切断できます。



●板厚 12 ミリの直角切断



●板厚 12 ミリの開先切断 (35°)



■オプション プラズマトーチ20m、プラズマトーチ30m、アースケーブル10m、一次線10m、レール1.8m

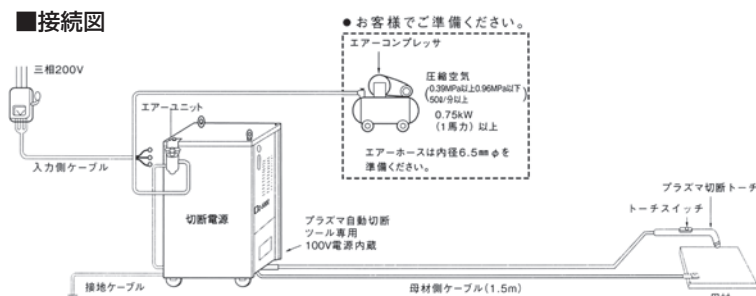
■販売品 チップ、電極、絶縁カップ、保護カバー

■厚板高能率切断用 最高 40 ミリ

●最高 40 ミリまでの各種金属を高速切断

切断板厚	1	5	10	15	20	25	30	35	40	
鉄	[Progressive bar chart showing cuttable thickness up to 40mm]									
亜鉛メッキ合板	[Progressive bar chart showing cuttable thickness up to 30mm]									
ステンレス	[Progressive bar chart showing cuttable thickness up to 25mm]									
アルミ	[Progressive bar chart showing cuttable thickness up to 20mm]									
銅	[Progressive bar chart showing cuttable thickness up to 15mm]									
しんちゆう	[Progressive bar chart showing cuttable thickness up to 10mm]									

■接続図



■仕様

メーカー	ダイヘン	
	D-8000	D-12000
型 式	VRC-81	TRC-121
切 断 電 源 型 式	VRC-81	TRC-121
定 格 入 力 電 圧 V	200	200
定 格 入 力 kVA	15(14.2kW)	28.3(27.5kW)
定 格 出 力 電 流 A	80	120
定 格 出 力 電 圧 V	150	200
出 力 電 流 範 囲 A	20~80	30~120
定 格 使 用 率 %	100	100
機械寸法		
全 長 mm	550	680
全 幅 mm	330	453
全 高 mm	700	809
質 量 kg	67	148
商 品 コード	Z02124	Z04454

プラズマ切断機 (コンプレッサー内蔵型)

特別教育

各種金属を美しく切断できます。コンプレッサー内蔵ですので、エア源は不要です。

溶接機械



M-5500CII

■切断例



■オプション

一次線延長10m、アースケーブル延長10m

■販売品

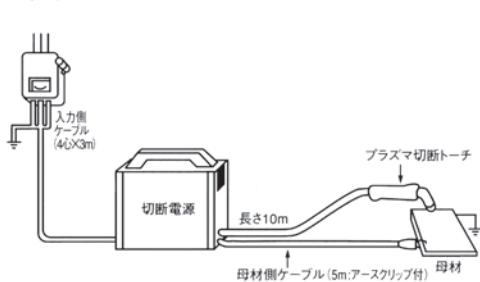
チップ、電極、絶縁カップ、保護カバー

■中板切断用 最高 22 ミリ

●最大切断板厚 22 ミリのパワフル機

切断板厚	0.1	5	10	15	20	25
鉄	[Progressive bar chart showing cuttable thickness up to 22mm]					
ステンレス	[Progressive bar chart showing cuttable thickness up to 20mm]					
アルミ	[Progressive bar chart showing cuttable thickness up to 15mm]					

■接続図



■仕様

メーカー	ダイヘン	やまびこ	パナソニック
型 式	M-5500CII	SPC60-C	YP-060PA2
切 断 電 源 型 式	VRCMC-55	SPC60-C	YP-060PA2
相 数	三相(単相)50/60Hz	三相(単相)	単相/三相
定 格 入 力 電 圧 V	200	200	200(180~220)
定 格 入 力 kVA	11.5(8.9kw)	14(10kw)	単相10(8kW)三相14(10.5kW)
定 格 出 力 電 流 A	55(35)	60	単相40、三相60
定 格 負 荷 電 圧 V	130	140	140
出 力 電 流 範 囲 A	15~55(15~35)	10~60(10~40)	40~60
最 高 無 負 荷 電 圧 V	300	300	260
定 格 使 用 率 %	40	40	40
機械寸法			
全 長 mm	535	575	515
全 幅 mm	210	210	210
全高(取っ手含まず) mm	395	460	460
質 量 kg	29	32	32
商 品 コード	Z02125	Z02126	Z03983

※入力電圧が低く、かつ周囲温度が0度以下になると、コンプレッサが起動しにくい場合があります

プラズマ切断機

エアプラズマ切断機(エンジン式)

特別教育

商用電源・コンプレッサーなしで、プラズマ切断・手溶接ができます。エアプラズマ切断・手溶接・補助電源・エアコンプレッサーの4つの機能を備えています。



PCX-70LS



高周波延長ユニット

■切断例



※オプション
延長ユニット20m仕様もあります。

■オプション

延長ユニット、延長ケーブル20m、
アースケーブル1m、WCT38 20m

■販売品

チップ、電極、絶縁カップ、保護カバー

■厚板高能率切断用

●最高35mmまでの各種金属を高速切断

切断板厚	0.1	0.5	1	5	10	15	20	25	30	35	40	ミリ
鉄	[Bar chart showing cuttable thickness for Iron]											
亜鉛メッキ合板	[Bar chart showing cuttable thickness for Galvanized Steel]											
ステンレス	[Bar chart showing cuttable thickness for Stainless Steel]											
アルミ	[Bar chart showing cuttable thickness for Aluminum]											
銅	[Bar chart showing cuttable thickness for Copper]											
しんちゅう	[Bar chart showing cuttable thickness for Brass]											

■仕様

メーカー	デンヨー	デンヨー
型式	PCX-70LS	PCX-70ES
性能		
定格電流 A	70	70
定格負荷電圧 V	140	140
定格使用率 %	60	60
電流範囲 A	20~70	20~70
無負荷電圧 V	300	300
定格電流 A	280	280
定格負荷電圧 V	31.2	31.2
定格使用率 %	50	50
電流範囲 A	30~300	35~300
定格出力 kVA	3	3
補助電圧 V	100 (単相)	100 (単相)
電流 A	30	30
周波数 Hz	60	60
切断トーチ		
型式	CT-0702 H1135	CT-0702 H1135
ケーブル長・チップ型式	15・H669G05	15・H669G05

エンジン			
エンジン型式	ヤンマー 303TNV76G	ヤンマー 3TNV76-G	
定格出力	kW/min ⁻¹	20.9/3,600	20.9/3,600
	ps/rpm	28/3,600	28/3,600
燃料	軽油		
燃料タンク容量 ℓ	40		
コンプレッサー			
コンプレッサー型式	アネスト岩田F15-10-S15単気筒レシプロ	アネスト岩田F15-10-S15単気筒レシプロ	
吐出空気圧 MPa	0.7		
吐出空気量 m ³ /min	0.2		
エアータンク容量 ℓ	3.0		
機械寸法			
全長 mm	1,580		
全幅 mm	850		
全高 mm	1,050		
乾燥質量 kg	590		
整備質量 kg	635		
商品コード	Z02130	Z02129	

※消耗部材は販売にて取扱っております。