



ミニクレーン

2.4 t / 2.9 t 吊

技能講習

都心の狭い工事現場から険しい山奥の工事現場まで、あらゆる現場での荷揚げ作業に。



UR-W295C4

■定格総荷重表(単位:t)

UR-W295C4

・ブーム①、①+②使用時

作業半径 m	定格総荷重 t
~1.4	2.93
1.8	2.28
2.0	2.08
2.5	1.68
3.0	1.33
3.5	1.03
3.83	0.93

・ブーム①+②+③使用時

作業半径 m	定格総荷重 t
~2.9	1.38
3.0	1.28
3.5	1.03
4.0	0.83
4.5	0.68
5.0	0.55
5.37	0.46

・ブーム①+②+③+④使用時

作業半径 m	定格総荷重 t
~3.8	0.88
4.0	0.78
4.5	0.63
5.0	0.53
5.5	0.45
6.0	0.39
6.89	0.30

・ブーム①+②+③+④+⑤使用時

作業半径 m	定格総荷重 t
~4.1	0.58
4.5	0.48
5.0	0.40
5.5	0.34
6.0	0.30
7.0	0.23
8.41	0.16

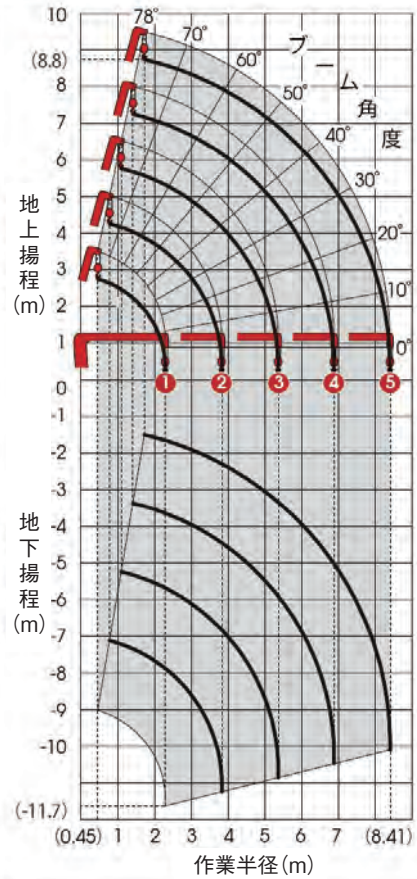
アウトリガー最大張り出し時フック重量 30kg を含む

UR-W295C4型は、過負荷を防止するために自動停止する「定格荷重制限装置」付です。

■ UR-W295CP3Mは、ガソリンエンジンと電動パワーユニット併用型です。

電源:三相200V
定格出力:3.7kW

■作業範囲図



■仕様

メーカー	古河ユニック			
型式	UR-245C	UR-W295C1RS	UR-W295C4	UR-W295CP3M
クレーン容量 ton/m	2.43×1.5	2.93×1.4	2.93×1.4	2.93×1.4
最大作業半径 m	5.85	8.41	8.41	8.41
最大地上揚程 m	6.3	8.8	8.8	8.8
ブーム長さ m	6.19	8.65	8.65	8.65
ブーム伸長時間 s	4.21m/14	6.12m/22	6.12m/22	6.12m/20
ブーム起伏角度 度	0~80	0~78	0~78	0~78
ブーム起伏時間 s	10	0°~78°/12	0°~78°/12	0°~78°/11
フック巻上げ速度 m/min	13	10	10	10
エンジン				
エンジン型式	三菱GB400LE	クボタZ482	クボタZ482-E4B	ホンダGX390UT2
使用燃料	軽油	軽油	軽油	ガソリン
燃料タンク容量 ℓ	6	10	10	6.1
走行部				
走行速度 km/h	0~3.8	0~2.0(前後進共)	0~2.0	0~2.3
接地圧 kgf/cm ²	0.48	0.50	0.53	0.51
登坂能力 度	20	20°(前後進共)	20	20
アウトリガー最大張り出し寸法				
全長 mm	3,665	3,885	3,885	3,885
全幅 mm	3,970	3,910~3,935	3,935	3,910
輸送時寸法				
全長 mm	2,150	2,730	2,730	2,690
全幅 mm	600	600	600	600
全高 mm	1,320	1,375	1,375	1,430
機械質量 kg	1,500	1,920	1,990	2,010
商品コード	Z01171	Z01176	Z03893	Z03997

電力機械

溶接機械

空気機械

荷物運搬クレーン・はしご作業台

車輪

高所作業機械

特殊ポンプ・洗浄機

各種工具

安全衛生機材・季節商品

精密機械