

# クローラクレーン

## 4.9 t 吊

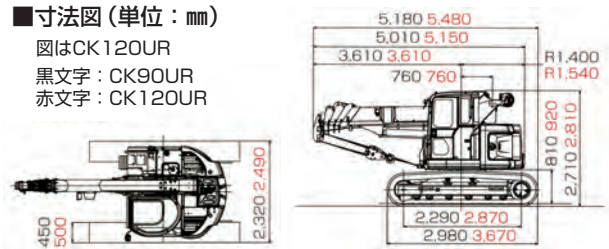
技能講習

地下工事・トンネル工事などの  
土木建築資材の移動・運搬に。

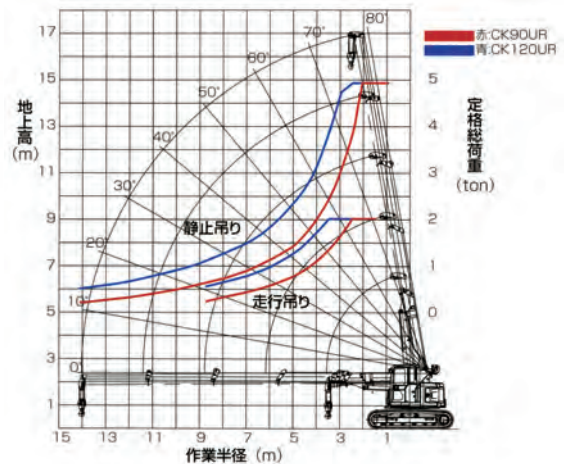


### ■寸法図(単位: mm)

図はCK120UR  
黒文字: CK90UR  
赤文字: CK120UR



### ■作業範囲図・定格総荷重曲線



### ■定格総荷重表(単位:kg)

ブーム長さ	4.25m		6.88m		9.51m		12.14m		14.77m	
	静止吊り	走行吊り	静止吊り	走行吊り	静止吊り	走行吊り	静止吊り	走行吊り	静止吊り	走行吊り
1.0	4,900	2,000								
1.5	4,900	2,000	4,900	2,000	2,600	1,400				
	4,900	2,000	4,900	2,000	2,600	1,400	2,000			
2.0	4,900	2,000	4,900	2,000	2,600	1,400	2,000			
	4,900	2,000	4,900	2,000	2,600	1,400	2,000			
2.1	4,900	2,000	4,900	2,000	2,600	1,400	2,000			
	4,900	2,000	4,900	2,000	2,600	1,400	2,000			
2.5	3,820	2,000	3,780	2,000	2,600	1,400	2,000	1,400		
	4,900	2,000	4,900	2,000	2,600	1,400	2,000	1,400		
3.0	2,920	1,600	2,990	1,640	2,330	1,250	2,000	1,400		
	4,650	2,000	4,690	2,000	2,600	1,400	2,000	1,400		
3.5	2,310/3,49m	1,270/3,49m	2,430	1,340	2,030	1,090	1,910	1,400		
	3,740/3,49m	2,000/3,49m	3,850	2,000	2,600	1,400	2,000	1,400		
4.0			2,000	1,100	1,770	950	1,670	1,400		
			3,130	1,720	2,600	1,400	2,000	1,400		
4.5			1,670	910	1,550	830	1,470	1,330		
			2,650	1,450	2,580	1,400	2,000	1,400		
5.0			1,400	770	1,360	730	1,300	1,230		
			2,250	1,230	2,340	1,260	2,000	1,400		
6.0			1,000	550	1,040	560	1,030	1,020		
			1,700	930	1,800	960	1,720	1,400		
7.0			950/6.12m	520/6.12m	810	430	820	860		
			1,650/9.10/6.12m	910/6.12m	1,440	770	1,470	1,270		
8.0					600	320	650	720		
					1,180	640	1,230	1,130		
9.0					430/8.75m	230/8.75m	520	590		
					1,030/8.75m	550/8.75m	1,040	990		
10.0							410	470		
							890	860		
12.0							270/11.38m	300		
							730/11.38m	650		
14.0								200		
								500		
14.01								200		
								500		

上段はCK90UR、下段はCK120URの数値です。  
荷重値はすべて4本掛けフックでの数値です。

### ■仕様

メーカー		コベルコ	
型式		CK90UR-3	CK120UR-3
最大吊り上げ能力	t×m	4.9×2.1 (走行吊り:2.0×2.5)	4.9×2.5 (走行吊り:2.0×3.5)
最大作業半径	kg×m	200×14.01	500×14.01
最大地上揚程(4本掛け)	m	15.3	15.4
最大地下揚程(4本掛け)	m	24.7	24.6
ブーム形式		箱型5段式(2段単独、3~5段同時伸縮)	
ブーム長さ	m	4.25~14.77	
無負荷ロープ速度	m/min	104/105(4層目)	
ロープ長さ(標準)	φmm×m	φ10×113	
ブーム起こし速度	sec/度	20.5/-1~80°	
ブーム伸縮時間(フルストローク)	sec/m	25.4/10.52	
旋回速度	min <sup>-1</sup> (rpm)	2.1(2.1)	
走行速度(1速/2速)	km/h	2.6/5.3	1.8/3.0
エンジン	型式	いすゞ4LE2XDPC	
	定格出力	kW/min <sup>-1</sup>	41/2,000
		PS/rpm	56/2,000
シユ一幅	mm	450	500
接地圧	kPa(kgf/cm <sup>2</sup> )	46.2(0.47)	42.6(0.43)
輸送時寸法			
全長	mm	5,180	5,480
全幅	mm	2,320	2,490
全高	mm	2,710	2,810
機械質量	kg	9,700	12,470
燃料タンク容量	ℓ	95	95
商品コード		Z01179	Z03400

### 注意

1. 走行時の吊上荷重は、静止の状態です。この場合、吊り荷が振れないように地面近くに荷を保持し、急発進・急停止・スピントーン等の操作は行わないでください。走行吊りの前にモーメントリミッターは走行吊りにスイッチを切替えてください。
2. 走行吊り中に、荷の巻上・巻下やブームの起伏・伸縮・旋回等のクレーン操作は行わないでください。
3. 走行吊り中の速度は1.4km/h(1速のみ)以下にしてください。