

トラックマウント

9.9mクラス (アウトリガー車幅内張出)

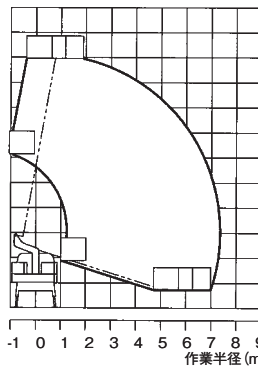
特別教育

市街地や狭い現場での建築・塗装・看板・CATV工事等に。

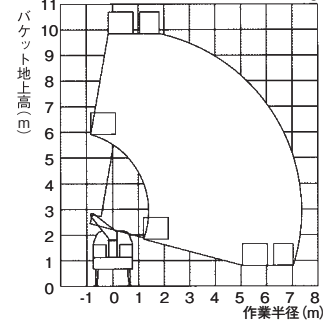
- ・パトランプ取り付け可能(オプション)
- ・工場内各安全規制タイプ有
(お問い合わせ下さい)

■作業範囲図 (単位：m)

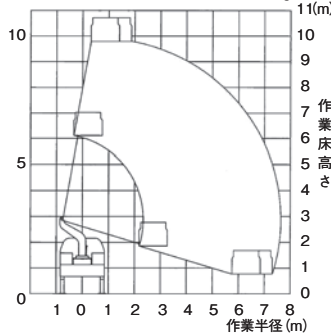
AT100TG



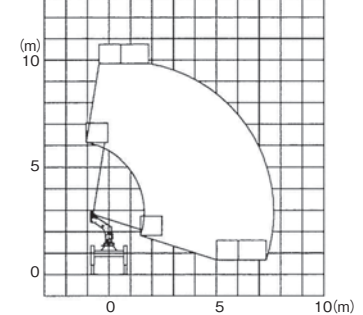
SS10A



SB10A

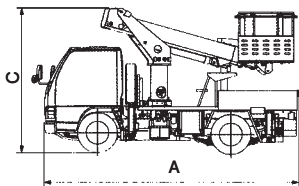
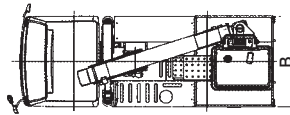


SK10C2RN



■寸法図 (単位：mm)

※寸法は架装シャーシにより異なります



SS10A

AT100TG

■仕様

メーカー	タダノ	アイチ	アイチ	タダノ	タダノ
型式	AT100TG	SK10C2RN	SS10A	AT100TT (電工)	SB10A (電工)
クラス	9.9m				
最大地上高さ	m 9.9	9.7	9.7	9.9	9.7
最大作業半径	m 7.6	7.6	7.4	7.4	7.6
バケツ積載荷重	kg 200	200	200	200	200
バケツ搭乗人員	名 2	2	2	2	2
バケツ首振り角度 左~右	度 104~104	105~105	104~107	104~104	105~105
ブーム起伏角度	度 -17.5~80	-17~80	-16~80	-17.5~80	-17~80
ブーム旋回角度	度 360	360	360	360	360
アウトリガー張出幅 前/後	m 1.49/1.49	1.67/1.49	1.62/1.51	1.49/1.49	1.67/1.49
バケツタイプ	パイプ製/FRP製	パイプ製/FRP製	パイプ製/FRP製	FRP製	FRP製
ブーム格納方向	後方格納	後方格納	後方格納	後方格納	後方格納
バケツ内寸法					
全長	mm 1,000	1,000	1,000	1,000	1,000
全幅	mm 700	700	700	700	700
全高	mm 900	900	900	900	900
車両寸法 (格納時)					
全長 A	mm 4,820	4,790	4,770	4,800	4,760
全幅 B	mm 1,690	1,720	1,700	1,730	1,720
全高 C	mm 2,750	2,780	2,680	2,770	2,750
架装シャーシ	t 2.0	2.0	2.0	2.0	2.0
車両総重量	kg 5,425	6,035	6,365	6,555	5,855
燃料タンク容量	ℓ 70	70	70	70	70
免許区分	準中型免許				
商品コード	Z01476	Z03721	Z01479	Z01483	Z01482

※車両寸法・車両総重量は、架装シャーシにより異なります。車検証にてご確認ください。

電力機械

溶接機械

空気機械

荷物運搬・クレーン・はしご・作業台

車輛

高所作業機械

特殊ポンプ・洗浄機

各種工具

安全衛生機材・季節商品

精密機械



トラックマウント

12mクラス(アウトリガー車幅内張出・前方格納)

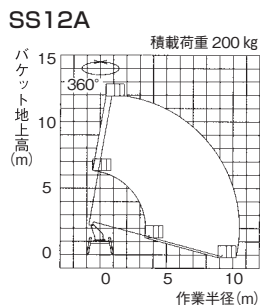
技能講習

車幅内でアウトリガーが張出しますので壁際など狭所での作業に最適です。

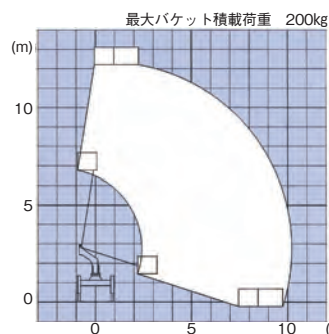
- ・パトランプ取り付け可能(オプション)
- ・工場内各安全規制タイプ有(お問い合わせ下さい)



■作業範囲図(単位:m)

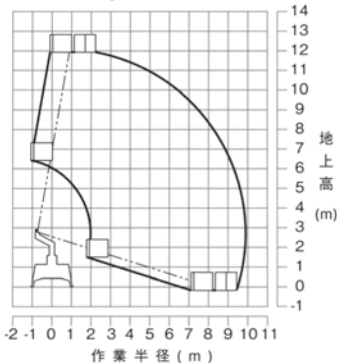


SK12C1FN



- ・作業範囲図はブームのたわみ及び干渉規制部分は考慮されていません。
- ・作業範囲はジャッキを水平堅土上に設置したものです。
- ・作業範囲は全周同一です。

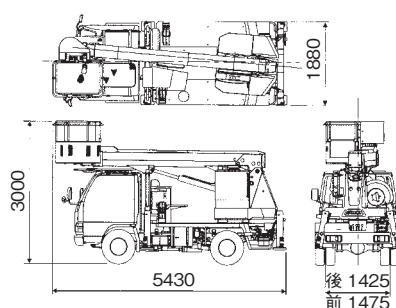
AT121TG



■寸法図(単位:mm)

※寸法は架装シャーシにより異なります

SS12A



SS12A

■仕様

メーカー	アイチ	アイチ	タダノ
型式	SS12A	SK12C1FN	AT121TG (F)
クラス	12m		
最大地上高さ	m 11.9	12.1	11.9
最大作業半径	m 10.48	10.2	9.9
バケット積載荷重	kg 200	200	200
バケット搭乗人員	名 2	2	2
バケット首振り角度 左~右	度 95~95	105~105	104~104
ブーム起伏角度	度 -15~80	-17~80	-17~80
ブーム旋回角度	度 360	360	360
アウトリガー張出幅 前/後	m 1.86/1.86	1.86/1.86	2.04/2.04
バケットタイプ	パイプ製/FRP製	パイプ製/FRP製	パイプ製/FRP製
ブーム格納方向	前方格納	前方格納	前方格納
バケット内寸法			
全長	mm 1,000	1,000	1,000
全幅	mm 700	700	700
全高	mm 900	900	900
車両寸法(格納時)			
全長	mm 5,430	4,540	5,090
全幅	mm 1,880	1,900	1,880
全高	mm 3,000	3,070	2,770
架装シャーシ	t 3.0	3.0	3.0
車両総重量	kg 7,105	6,525	7,185
燃料タンク容量	ℓ 70	70	70
免許区分	準中型免許		
商品コード	Z01484	Z03366	Z03867

※車両寸法・車両総重量は、架装シャーシにより異なります。車検証にてご確認ください。

電力機械

溶接機械

空気機械

荷物運搬クレーン
はしご作業台

車輛

高所作業機械

特殊ポンプ・洗浄機

各種工具

安全衛生機材
季節商品

精密機械

トラックマウント

12mクラス(アウトリガー車幅内張出・後方格納)

技能講習

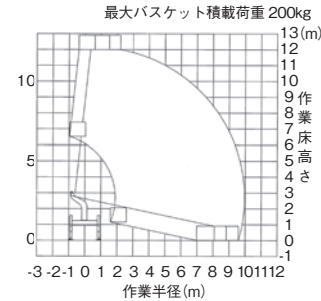
狭小地で威力を発揮する後方格納タイプ

- ・パトランプ取り付け可能(オプション)
- ・工場内各安全規制タイプ有
(お問い合わせ下さい)

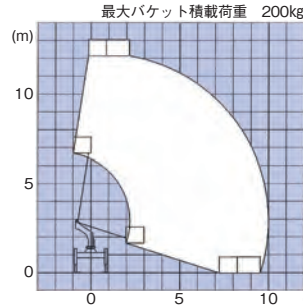


■作業範囲図

SB12A



SK12C1RN

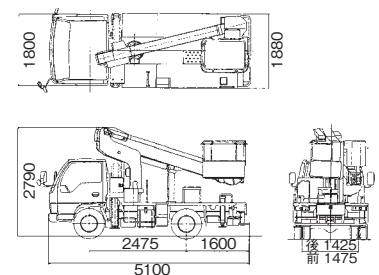


- ・作業範囲はブームのたわみ及び干渉規制部分は考慮されていません。
- ・作業範囲はジャッキを水平堅土上に設置したものです。
- ・作業範囲は全周同一です。

AT121TG



■寸法図(単位: mm)



■仕様

メーカー	アイチ	アイチ	タダノ	アイチ
型式	SB12A	SK12C1RN	AT121TG (R)	SB12A (電工)
クラス	12m			
最大地上高さ	m 12.0	12.1	12.1	12.1
最大作業半径	m 9.9	9.9	9.9	9.9
バスケット積載荷重	kg 200	200	200	200
バスケット搭乗人員	名 2	2	2	2
バスケット首振角度 左~右	度 105~105	105~105	104~104	104~104
ブーム起伏角度	度 -12~84	-17~80	-17.5~80	-17.5~80
ブーム旋回角度	度 360	360	360	360
アウトリガー張出幅 前/後	m 1.86/1.71	1.86/1.68	2.04/1.49	2.04/1.49
バスケットタイプ	FRP製	パイプ製/FRP製	パイプ製/FRP製	FRP製
ブーム格納方向	後方格納	後方格納	後方格納	後方格納
バスケット内寸法				
全長	mm 1,000	1,000	1,000	1,000
全幅	mm 700	700	700	700
全高	mm 900	900	900	900
車両寸法(格納時)				
全長	mm 5,100	5,140	5,100	5,060
全幅	mm 1,900	1,900	1,800	1,690
全高	mm 2,790	2,750	2,790	2,790
架装シャーシ	t 3.0	3.0	3.0	3.0
車両総重量	kg 6,985	6,745	6,575	6,575
燃料タンク容量	ℓ 70	70	70	70
免許区分	準中型免許			
商品コード	Z01492	Z03367	Z01490	Z01495

※車両寸法・車両総重量は、架装シャーシにより異なります。車検証にてご確認ください。