



トラックマウント

17~22mクラス(直進)

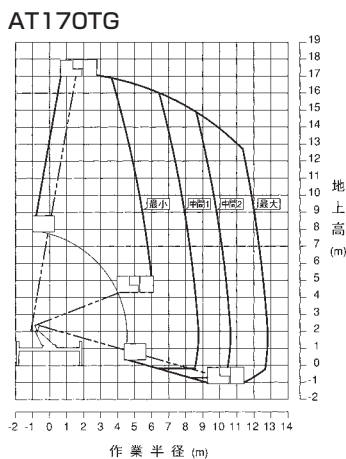
技能講習

橋梁建設工事や塗装工事、施設の点検・補修などのさまざまな高所作業に。

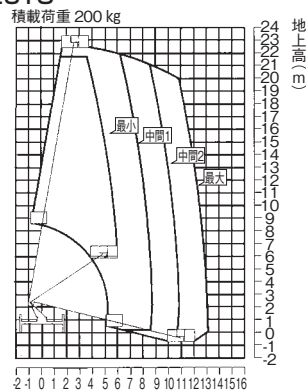
- ・パトランプ取り付け可能(オプション)
- ・工場内各安全規制タイプ有
(お問い合わせ下さい)



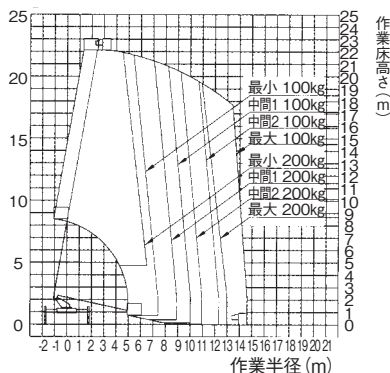
■作業範囲図



AT220TG

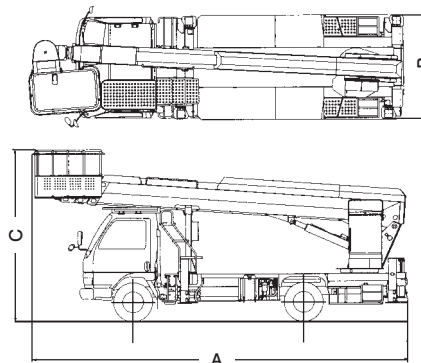


SK22A



■寸法図(単位: mm)

※寸法は架装シャーシにより異なります



■仕様

メーカー		アイチ	タダノ	アイチ	タダノ
型式		SK17A	AT170TG	SK22A	AT220TG
クラス		17m		22m	
最大地上高さ	m	17.1	17.2	22.1	22.4
最大作業半径	m	15.0	15.9	14.6	14.7
バケット積載荷重	kg	200	200	200	200
バケット搭乗人員	名	2	2	2	2
バケット首振り角度 左~右	度	95~100	97~103	95~100	97~103
ブーム起伏角度	度	-13~80	-16~80	-12~80	-16~80
ブーム旋回角度	度	360	360	360	360
アウトリガー張出幅	m	1.7~3.7	1.67~3.7	1.7~3.7	1.67~3.7
バケットタイプ		パイプ製	パイプ製	パイプ製	パイプ製
ブーム格納方向		前方格納	前方格納	前方格納	前方格納
バケット内寸法					
全長	mm	1,200	1,200	1,200	1,200
全幅	mm	700	700	700	700
全高	mm	900	960	900	960
車両寸法(格納時)					
全長 A	mm	6,600	6,680	7,370	7,450
全幅 B	mm	1,910	1,880	1,910	2,050
全高 C	mm	3,070	3,200	3,120	3,350
架装シャーシ	t	3.0	3.0	3.0	3.0
車両総重量	kg	7,335	6,515	7,365	7,105
燃料タンク容量	ℓ	70	70	100	100
免許区分		準中型免許			
商品コード		Z01497	Z01496	Z01500	Z01499

※車両寸法・車両総重量は、架装シャーシにより異なります。車検証にてご確認ください。

電力機械

溶接機械

空気機械

荷物運搬クレーン
はしご作業台

車輛

高所作業機械

特殊ポンプ・洗浄機

各種工具

安全衛生機材
季節商品

精密機械

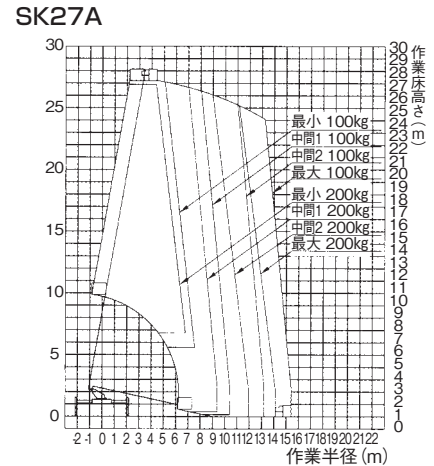
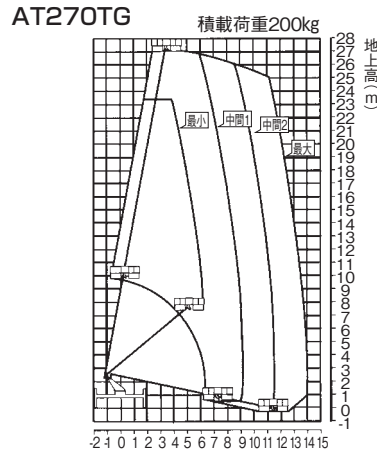
トラックマウント

27mクラス(直進)

技能講習

- ・パトランプ取り付け可能(オプション)
- ・工場内各安全規制タイプ有
(お問い合わせ下さい)

■作業範囲図(単位:m)



AT270TG

■仕様

メーカー	アイチ		タダノ
型式	SK27A		AT270TG
クラス	27m		
最大地上高さ	m	27.0	27.0
最大作業半径	m	15.4	15.4
バケット積載荷重	kg	200	200
バケット搭乗人員	名	2	2
バケット首振り角度 左~右	度	95~100	97~103
ブーム起伏角度	度	-12~80	-12~80
ブーム旋回角度	度	360	360
アウトリガー張出幅	m	2.0~4.4	1.94~4.4
バケットタイプ	パイプ製		パイプ製
ブーム格納方向	前方格納		前方格納
バケット内寸法			
全長	mm	1,200	1,200
全幅	mm	700	700
全高	mm	900	900
車両寸法(格納時)			
全長	A mm	8,610	8,630
全幅	B mm	2,190	2,200
全高	C mm	3,590	3,750
架装シャーシ	t	4.0	4.0
車両総重量	kg	7,950	7,920
燃料タンク容量	ℓ	100	100
免許区分	中型免許(8t限定)		
商品コード	Z01503	Z01502	

※車両寸法・車両総重量は、架装シャーシにより異なります。車検証にてご確認ください。

電力機械

溶接機械

空気機械

荷物運搬・クレーン
はしご・作業台

車輛

高所作業機械

特殊ポンプ・洗浄機

各種工具

安全衛生機材・
季節商品

精密機械