



トラックマウント

12.5~30mクラス(屈伸タイプ)

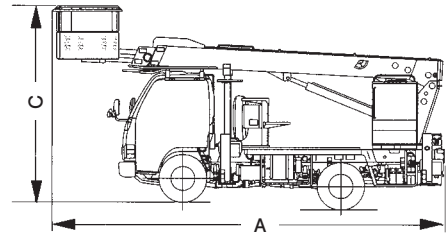
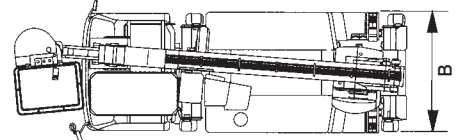
技能講習

看板や屋根・電線など、障害物越しの高所作業や、
構造物のはみ出している現場での作業に。

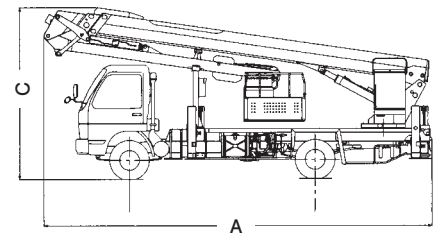
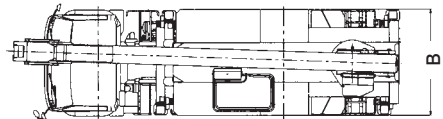
- ・バトランプ取り付け可能(オプション)
- ・工場内各安全規制タイプ有
(お問い合わせ下さい)



■ 寸法図(単位: mm) <SJタイプ>
※寸法は架装シャーンにより異なります



<ATタイプ>



仕様

メーカー 型式	アイチ SJ12A	タダノ AT157CG	アイチ SJ16A	タダノ AT255CG	アイチ SJ30ARS
クラス	12m	15~16m		25m	30m
最大地上高さ	m 12.6	15.7	16.0	25.5	30.6
最大作業半径	m 11.8	10.2	13.5	13.5	16.2
バケット積載荷重	kg 200	200	200	200	200
バケット搭乗人員	名 2	2	2	2	2
バケット首振り角度 左~右	度 100~100	95~95	100~100	93~93	90~90
ブーム起伏角度	度 -15~80	-16~80	-13~80	-12~80	-10~85
ブーム旋回角度	度 360	360	360	360	360
屈折アーム長さ	m 1.3	3.05	1.3	6.65	3.5
屈折アーム起伏角度	度 -50~0	170	-50~0	170	174
アウトリガー張出幅	m 1.71~3.35	1.67~3.3	1.83~3.6	1.94~4.4	1.94~4.42
バケットタイプ	パイプ製	パイプ製	パイプ製	パイプ製	パイプ製
ブーム格納方向	前方格納	前方格納	前方格納	前方格納	後方格納
バケット内寸法					
全長	mm 1,000	1,200	1,000	1,200	1,500
全幅	mm 700	700	700	700	700
全高	mm 900	950	900	950	1,000
車両寸法(格納時)					
全長 A	mm 5,980	5,650	6,820	8,050	8,900
全幅 B	mm 1,920	1,880	2,060	2,170	2,190
全高 C	mm 3,120	3,130	3,500	3,600	3,270
架装シャーン	t 2.75~3.0	3.0	3.5~4.0	4.0	4.0
車両総重量	kg 6,735	6,695	7,665	7,990	7,930
燃料タンク容量	ℓ 70	70	100	100	100
免許区分	準中型免許			中型免許(8t限定)	
商品コード	Z01505	Z01506	Z01507	Z01508	Z03369

※車両寸法・車両総重量は、架装シャーンにより異なります。車検証にてご確認ください。

電力機械

溶接機械

空気機械

荷物運搬クレーン
はしご作業台

車輛

高所作業機械

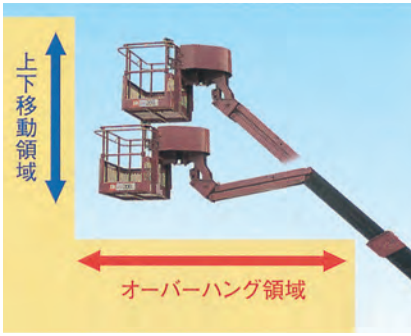
特殊ポンプ・洗浄機

各種工具

安全衛生機材
季節商品

精密機械

■ SJ タイプ対応作業



ビル壁面での作業に

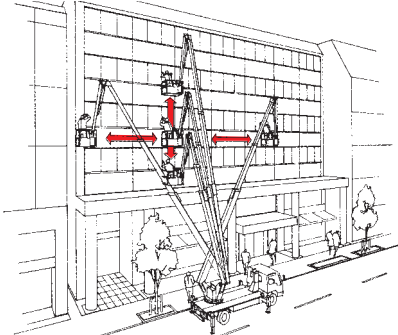


枝越しの作業

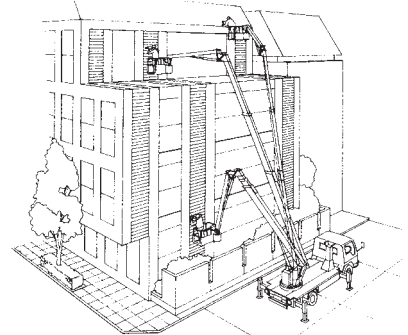


屋上や屋根に接近しての作業

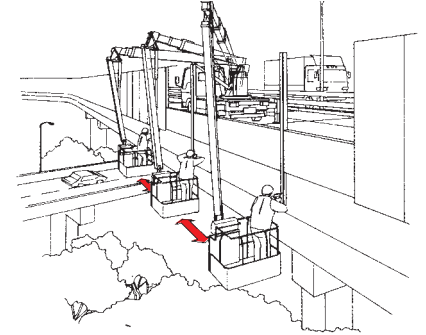
■ AT タイプ対応作業



スムーズな水平・垂直の直線移動に

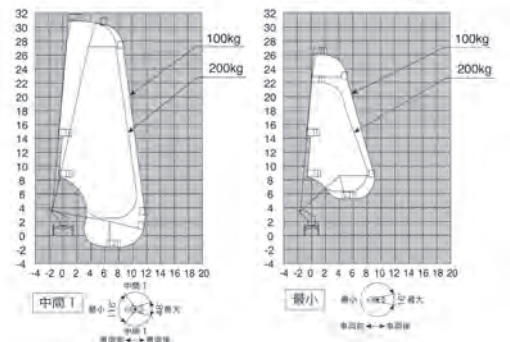
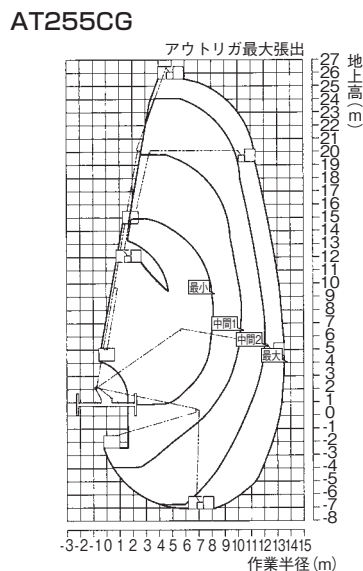
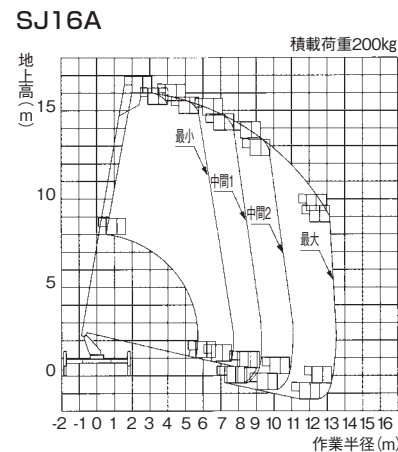
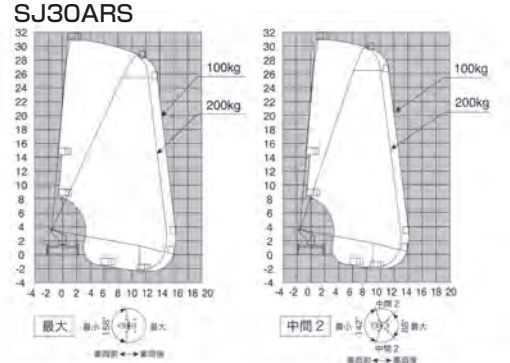
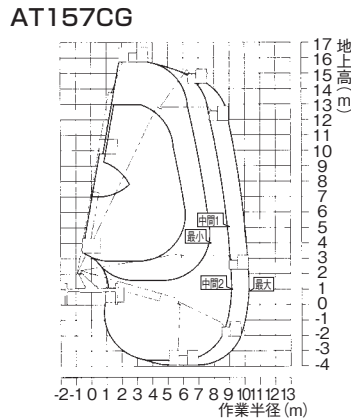
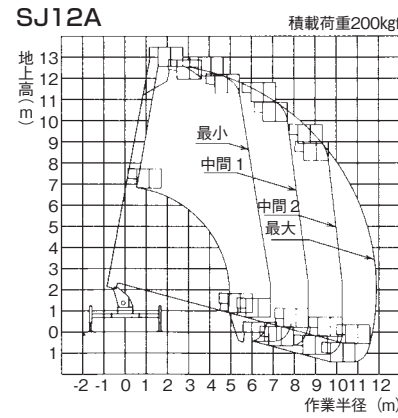


作業が困難なビルのふところ作業に



フェンス越しのマイナス高さでの作業に

■ 作業範囲図 (単位：m)



SJ30ARS

電力機械

溶接機械

空気機械

荷物運搬・クレーン
はしご・作業台

車輛

高所作業機械

特殊ポンプ・洗浄機

各種工具

安全衛生機材・
季節商品

精密機械