

高所作業車(タイヤ)

9.9~30mクラス

特別教育

(10m未満)

技能講習

(10m以上)

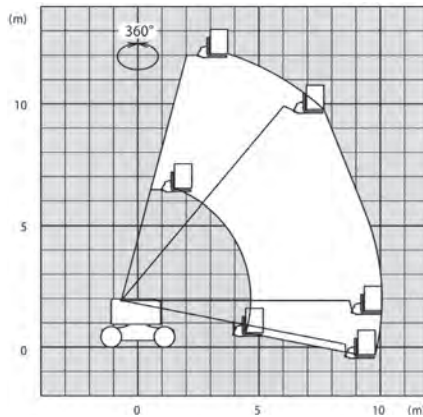
建築・工場での無足場高所作業や塗装・内外装工事、電気設備工事に。



■作業範囲図(単位:m)

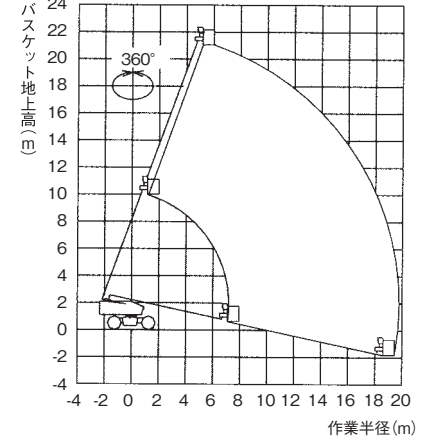
SP12C1SN

積載荷重250kgf

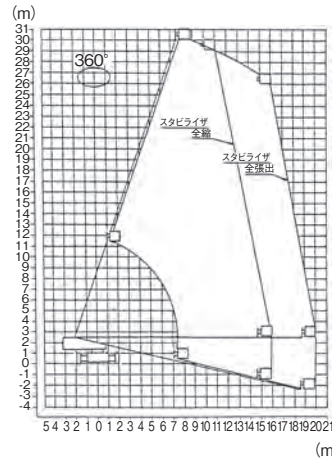


SP-21A

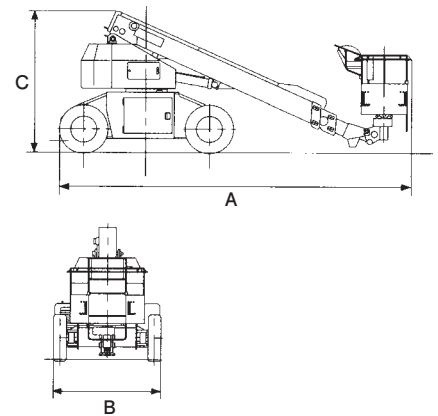
積載荷重200kg



SP-300



■寸法図(単位:mm)



■仕様

メーカー 型式	アイチコーポレーション					
	SP-10CSN	SP12C1SN	SP-12A	SP-21A	SP-25B	SP-300
クラス	9.9m	12m	12m	21m	25m	30m
タイプ	白タイヤ	白タイヤ	白タイヤ	白タイヤ	黒タイヤ	黒タイヤ
最大作業床高さ m	9.9	12	12	21	25	30
最大作業半径 m	8.8	10.0	10.1	19.7	17	20
最大積載荷重 kg	250	250	250	200	250	250
使用燃料	軽油	軽油	軽油	軽油	軽油	軽油
バケット首振り角度 左/右 度	90/90	90/90	90/90	90/90	90/90	45/45
ブーム起伏角度 度	-11~75	-11~75	-24~75	-12~70	-11~70	-14~70
ブーム旋回角度 度	360	360	360	360	360	360
走行速度 km/h	0~4.0	0~4.0	0~4.0	0~4.0	0~4.0	0~4.0
接地圧 kgf/cm ²	11.8	-	9.2	18.9	-	-
作業台寸法						
全長 mm	750	750	750	750	750	900
全幅 mm	1,500	1,500	1,300	1,500	1,500	1,500
全高 mm	1,000	1,000	1,000	1,000	1,000	1,000
車両寸法(輸送時)						
全長 A mm	6,800	6,800	6,180	10,150	11,456	11,850
全幅 B mm	2,000	2,000	1,980	2,430	2,430	2,670
全高 C mm	1,990	1,990	2,440	2,550	2,600	3,100
機械質量 kg	7,650	8,530	7,850	14,300	15,330	18,200
燃料タンク容量 ℓ	80	80	105	150	150	220
商品コード	Z01550	Z03285	Z01553	Z01560	Z01563	Z01564

電力機械

溶接機械

空気機械

荷物運搬・クレーン
はしご・作業台

車輛

高所作業機械

特殊ポンプ・洗浄機

各種工具

安全衛生機材・
季節商品

精密機械