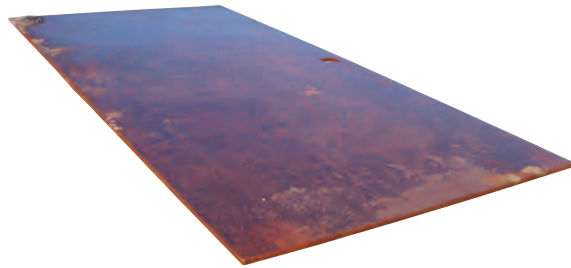


敷鉄板 / ゴムマット / ポリエチレン製敷板

敷鉄板

※1ヶ月保証

資材搬入路の敷板、軟弱地の足板に。



リングプレート

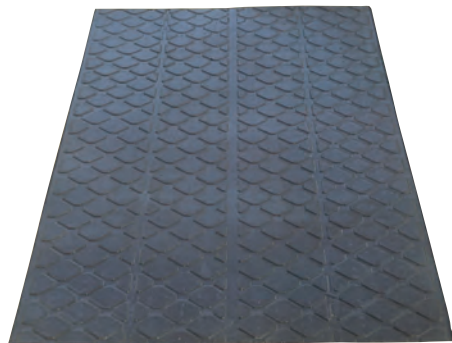
仕様

型 式	3×6	4×8	5×10	5×10	5×10	5×20	3×6縞	4×8縞	5×10縞
厚 さ mm	22	22	19	22	25	25	22	22	22
寸 法	幅 mm	914	1,219	1,524	1,524	1,524	914	1,219	1,524
	長 さ mm	1,829	2,438	3,048	3,048	3,048	1,829	2,438	3,048
質 量 kg	289	513	693	802	911	1,823	292	518	810
商品コード	Z01809	Z01810	Z01813	Z01811	Z01812	Z01814	Z01815	Z01816	Z01817

ゴムマット

※1ヶ月保証

工事現場でのスリップ防止や路面の保護に。



PA1718



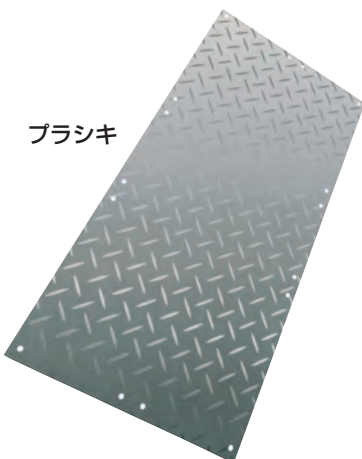
仕様

メ ー カ ー	篠田ゴム		プリチストン
型 式	ストロングマット		PA1718
全 長 mm	2,000	2,000	2,000
全 幅 mm	1,000	1,000	1,000
厚 さ mm	10	15	18
質 量 kg	25	36	42
商品コード	Z01805	Z01803	Z01802

プラシキ

※1ヶ月保証

住宅現場・造成現場、ゴルフ場などでの
工事車両進入路の敷板に。



プラシキ



ご 注 意

- ※鉄板と異なり柔軟性があるため穴や溝ふたとしてのブリッジ使用やアウトリガー用の敷き板としては使えません。
- ※ブルドーザーや鉄クローラタイプの油圧ショベルやミニショベルは使用出来ません。
- ※転石がある場合は除去して敷いて下さい。

仕様

メ ー カ ー	伊藤忠建機	オオハシ
型 式	プラシキ	リビーボード
耐 荷 重 ton	最大車両質量 120	80
材 質	ポリエチレン	ポリエチレン
全 長 mm	2,440	2,560
全 幅 mm	1,220	1,230
厚 さ mm	13	13
質 量 kg	39	40

NETIS登録
KTK-160010-VE

NETIS登録
KTK-140006-VE