

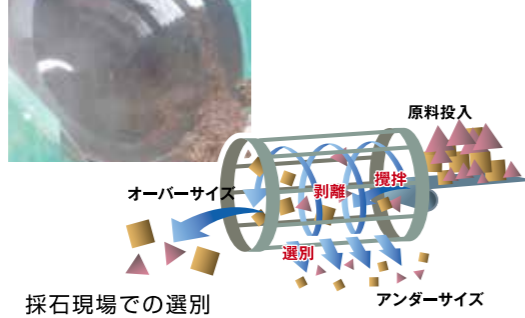
移動式選別機ではメーカー納入実績世界No.1
自走式はリョーキが国内納入実績No.1です。

自走式

自走式選別機ソリューション



回転式トロンメルによる選別



採石現場での選別

リョーキでは細選別、大塊選別、回転式までバリエーション溢れる選別機を保有しています。

モバイルプラント

モバイルプラントソリューション



災害復旧現場でのスクリーン2台の連結

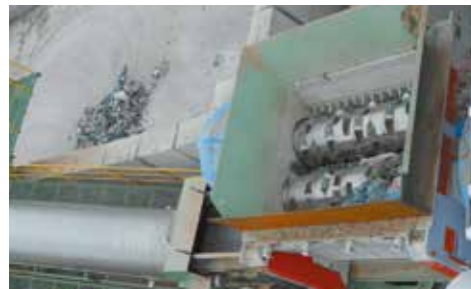


スクリーンと手選別コンベアの組合せ

自走式機械を組合わせた連結ソリューション。原料に合わせて、能力が発揮できる最適な機種のご組合せと工法を提案します。

固定式

固定式破碎プラントソリューション



混合廃棄物一次破碎



混合廃棄物二次破碎

固定式の破碎機シリーズ。エンジニアが確かな技術と柔軟な発想で、プラントの設計・施工まで行います。

自走して廃棄物を現場処理
粒度を揃えて
減容するマシン

自走式1軸シュレッダー



環境機器のことなら、私たちにお任せください!

- アイデアと技術を生かして廃棄物の処理を提案します!
- 私たちが提案するのは機械と蓄積した、50年のノウハウです!
- エンジニアによるアフターフォロー!
当社サービススタッフと販売代理店が連携し、消耗品など部品を保有することで確実なサービス体制を確立しています。



デモンストレーション・破碎テスト受付中です。

その他の環境機器商品シリーズはホームページでご確認ください。 [リョーキ](#) [環境](#) [検索](#)

■お問い合わせ先

株式会社 リョーキ 環境機器事業部 URL: <http://www.ryoki-japan.co.jp/> E-mail: kankyo@ryoki-japan.co.jp

本部営業所・志和サービス工場
〒739-0263
広島県東広島市志和流通1-67
TEL:(082)433-6201 FAX:(082)433-6264

大宮営業所
〒330-0854
埼玉県さいたま市大宮区桜木町4-241-2 山崎第2ビル3F
TEL(048)641-0065 FAX(048)657-9220

さいたま物流センター
〒339-0002
埼玉県さいたま市岩槻区裏慈恩寺797-1
TEL(048)794-5060 FAX(048)794-5161

産業廃棄物
処理の
究極マシン!

産業廃棄物の
破碎処理量を増やしたいなら

破碎後の
粒度を揃えたいなら

廃棄後の
減容を図りたいなら

破碎のスペシャリスト

RYOKIの環境機器

自走式低速1軸シュレッダー
ツートンZ55

処理能力が圧倒的に高い
**超強力な破碎力を誇る
高性能なビッグマシン!**

※スキッドタイプ
(固定式)も有ります。



自走式低速1軸シュレッダー
ツートンZ55



様々な原料に対応できる
オールラウンドタイプ!

自走式2軸シュレッダー
HBシリーズ

※スキッドタイプ
(固定式)も有ります。



HB390 III



HB-70



HB-180 III

主な特長

- スクリーンを装着することにより、製品粒度の調整が可能
- 破碎ローターの回転数は可変速使用で原料に応じた最適破碎を実現
- 特殊軸受構造により、ローター軸受へのごみの混入を防止
- 破碎製品サイズに合わせて、回転刃と破碎コームとの間隙調整が可能
- 省エネ性を考慮して、破碎中の負荷低減時におけるオートアイドル機能搭載

破碎可能原料

- 混合物廃棄物
- 軟質プラスチック
- 抜根
- フレコンバック
- 剪定枝
- 建設廃木材
- 畳
- タイヤ

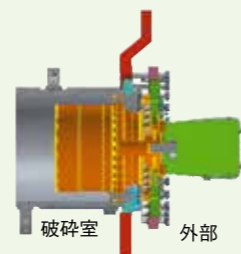
主要装備



製品サイズにあわせてスクリーンを装着できます。(80~250mm)



強力破碎ローターにより原料をスムーズに破碎します。



特殊破碎軸構造によりローター軸受への異物混入を防ぎます。

主な特長

- ホッパーリフトがあり、長尺物の投入が可能
- 強力磁選機を標準装備
- 生木・パレット・家屋廃材などの木材、軟質ビニール、プラスチック、畳など幅広い原料を破碎できます。
- 破碎刃は肉盛溶接可能で、ランニングコストを低減

主要装備



ホッパーリフトがあり、長尺物が投入可能です。



高い耐久性を誇る独自の2軸式破碎刃です。



破碎刃が肉盛溶接再生できるためランニングコストが低減できます。

破碎可能原料

- 軟質ビニール・プラスチック
- 生木 ●パレット
- 家屋廃木材・家具
- 畳
- 抜根
- 大型家電の薄鋼板
- マットレス

仕様			
型式	ツートン Z55自走式		
破碎装置	エンジン	定格出力	405 kW
ローター破碎トルク	260,000 Nm(2基 × 130,000 Nm)	寸法	
破碎室(幅×長さ)	2,200 mm × 4,300 mm	全長(輸送時)	14,600 mm(8,770 mm)
ローターサイズ	φ 1,020 mm × 3,000 mm	全幅(輸送時)	2,550 mm(2,550 mm)
ローター回転数	20~40rpm 可変速	全高(輸送時)	4,300 mm(3,720 mm)
破碎刃数	30個	重量(クローラ)	34 t
排出コンベア幅	1,200 mm		

※本仕様は改良のため予告なく変更することがあります。

ホームページで
動画をチェック



ホームページで
動画をチェック



仕様

型式	HB70	HB180 III	HB390 III
破碎装置			
破碎室サイズ(幅×長さ)	676 mm × 1,490 mm	1,300 mm × 1,700 mm	1,350 mm × 1,700 mm
駆動トルク	1基 × 20,475 Nm	1基 × 71,000 Nm	2基 × 91,200 Nm
エンジン			
定格出力	55 kW	168 kW	261 kW
寸法			
全長(稼働時)	7,400 mm	8,560 mm	10,400 mm
全幅(稼働時)	1,800 mm	2,500 mm	3,000 mm
全高(稼働時)	3,530 mm	3,610 mm	3,830 mm
質量	7.0 t	19.5 t	27.5 t

※本仕様は改良のため予告なく変更することがあります。