

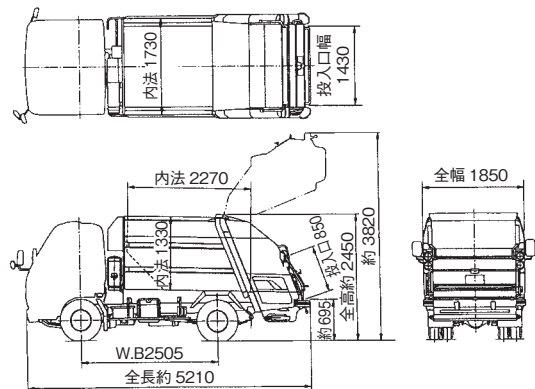
# パッカー車 / 建柱車

## パッカー車

かさばる枝葉や草木を圧縮減容化して運搬します。  
(積載量は2tダンプの約2倍) 車体ホッパーに積載  
しますので、運搬時にゴミが飛散しません。

GTO42-5434W

■寸法図 (単位: mm)



2T パッカー車



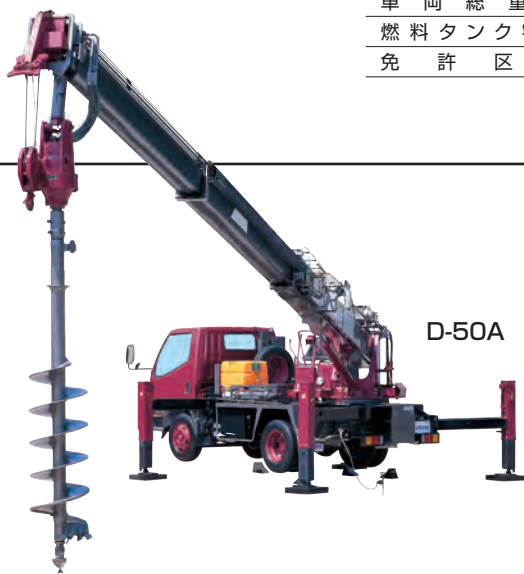
### 仕様

メーカー	新明和工業	
	GTO42-5434W	GTO63-5633N
型式	GTO42-5434W	GTO63-5633N
最大積載量 kg	2,000	2,950
積載対象物	一般厨雑芥、ダンボール	一般厨雑芥、ダンボール
積載容量 m <sup>3</sup>	4.3	6.0
投入口寸法	幅 mm	1,430
	高さ mm	850
投入口地上高 mm	730	780~800
全長 mm	5,230	5,800
全幅 mm	1,860	2,140
全高 mm	2,490	2,500
車両重量 kg	4,180	4,850
車両総重量 kg	6,345	7,965
燃料タンク容量 ℓ	75	100
免許区分	準中型免許	中型免許(8t限定)

車輛

## 穴掘建柱車

電柱の穴掘り作業に。



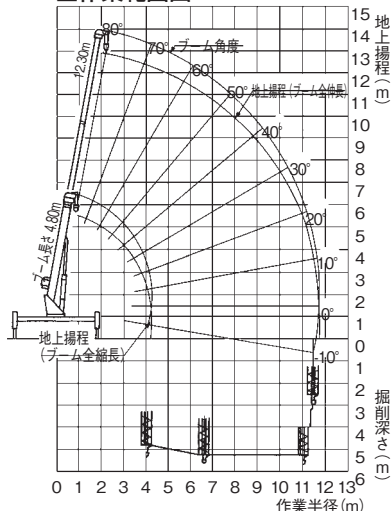
D-50A

### 仕様

メーカー	アイチコーポレーション	
型式	D-50A	
<b>クレーン装置</b>		
最大定格荷重 ton	2.9	
クレーン容量 ton×m	2.9×3.56	
作業半径 m	0.92~11.80	
最大地上揚程 m	12.9	
<b>穴掘装置</b>		
作業半径 m	4.11~11.37	
最大掘削深さ m	5.20	
穴掘作業範囲(車両後方) 度	280(左140 右140)	
掘削穴径 mm	450	
オーガトルク kgf-m	660	
boom長さ m	4.8~12.2	
起伏角度 度	-10~80	
フック速度 m/min	35	
<b>車両寸法</b>		
全長 mm	5,640	
全幅 mm	1,885	
全高 mm	2,730	
アウトリガー最大張出幅	前 mm	3,820
	後 mm	3,710
車両重量 kg	6,440	
車両総重量 kg	6,705	
燃料タンク容量 ℓ	70	
免許区分	準中型免許	

D-502 III

■作業範囲図



※記載機種は、当社保有の主要な機種ですが仕様は、メーカー・年式等により異なる場合があります。  
※車両重量・寸法は、架装メーカーにより異なります。車検証にてご確認ください。