



橋梁点検車

橋梁点検車

特別教育

高架側面や橋梁下面に回り込み、無足場で、点検・補修作業が行えます。

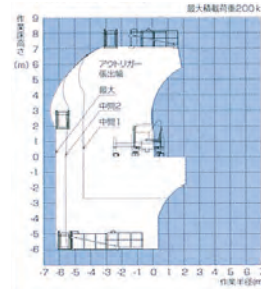
高所作業機械



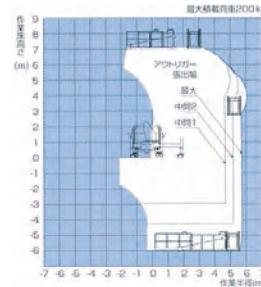
SF-75A

■作業範囲図(単位:m) SF-75A

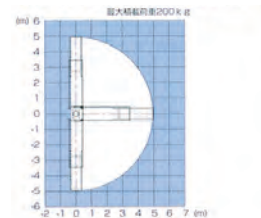
作業範囲図 左側



作業範囲図 右側

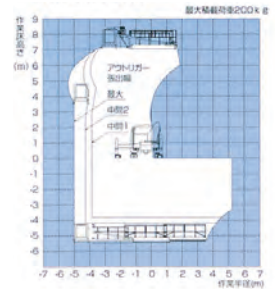


プラットフォーム部作業範囲図

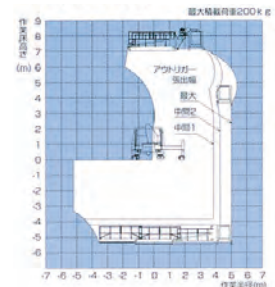


■作業範囲図(単位:m) SF-77A

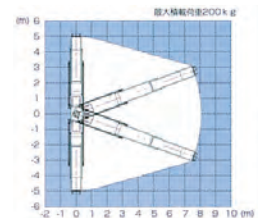
作業範囲図 左側



作業範囲図 右側



プラットフォーム部作業範囲図



■仕様

メーカー		アイチコーポレーション	
型 式		SF-75A	SF-77A
バスケット			
最大地下深さ	m	6.0	5.9
最大地上高さ	m	7.2	7.3
最大作業半径	m	6.2	5.9
デッキ最大積載荷重	kg	200	200
デッキ旋回角度	度	左90°～右90°	左90°～右90°
ブーム			
形 式		2段拡張式	3段拡張式
旋 回 角 度	度	左100～右100	左100～右100
アウトリガー張幅	m	右0.98～2.22	右0.98～2.23
		左0.98～2.09	左0.98～2.09
格納時車両寸法			
全 長	mm	6,100	6,155
全 幅	mm	2,160	2,170
全 高	mm	2,940	2,950
デッキ内寸法			
全 長	mm	3,060～4,560	3,020～7,620
全 幅	mm	750～880	660～920
手 摺 高	mm	1,000	1,000
架装シャーシ(トンクラス)		3.5～4.0	3.5～4.0
車 両 総 重 量	kg	7,810	7,990
燃 料 タ ン ク 容 量	ℓ	70	70
免 許 区 分	kg	中型免許(8t限定)	

橋梁点検車

橋梁点検車

特別教育

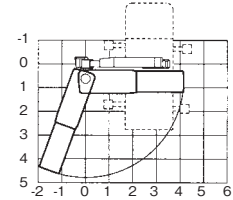
高架側面や橋梁下面に回り込み、無足場で、点検・補修作業が行えます。



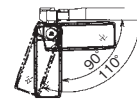
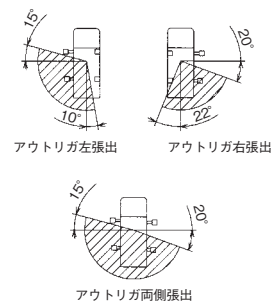
BT-110



■デッキ部作業範囲図 (単位：m)

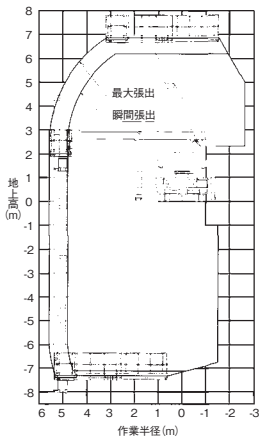


注意 1. 作業範囲は水平堅土上における者でブームのたわみは含んでいません。
2. アウトリガの張出状態によって作業範囲が異なります。アウトリガ張出状態と作業班に領域の例を下図に示します。

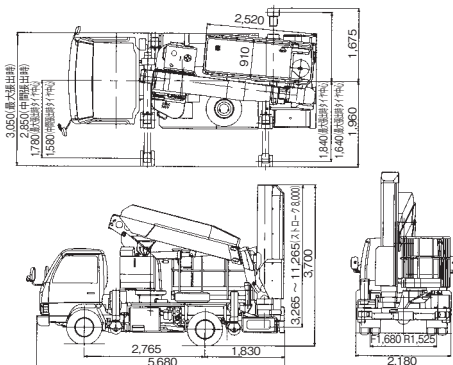


デッキ旋回角度
(作業範囲はブームとデッキが90°の時を示す)

■作業範囲図 (単位：m)



■寸法図 (単位：mm)



※寸法は架装シャーシにより異なります。車検証にてご確認ください。

■仕様

メーカー	タダノ	タダノ
型式	BT-110	BT-200
バスケット		
最大地下深さ	m 7.3	5.4
最大地上高さ	m 6.8	7.0
最大作業半径	m 5.6	5.1
デッキ積載荷重	kg 200	200
デッキ旋回角度	度 右110	90/25S
ブーム		
形式	2段油圧伸縮式	2段油圧伸縮式
長さ	m 3.18～5.36	3.06～5.11
起伏角度	度 -15～60	-15～60/35S
旋回角度	度 左105～右70	左105～右10
ポスト		
形式	5段油圧垂直伸縮式	5段油圧伸縮式
長さ	m 3.26～11.26	3.325～9.825
アウトリガ張幅	m 前：3.56 後：3.43	前：2.74 後：2.81
格納時車両寸法		
全長	mm 5,680	5,760
全幅	mm 2,180	2,180
全高	mm 3,700	3,730
デッキ外寸法		
全長	mm 2,500～4,500	3,000
全幅	mm 910	850
手摺高	mm 1,000	900
架装シャーシ(トクラス)	3.5	3.5
車両総重量	kg 7,990	7,990
燃料タンク容量	ℓ 100	70
免許区分	中型免許 (8t限定)	