

高所作業車(クローラ)

12~21mクラス

技能講習

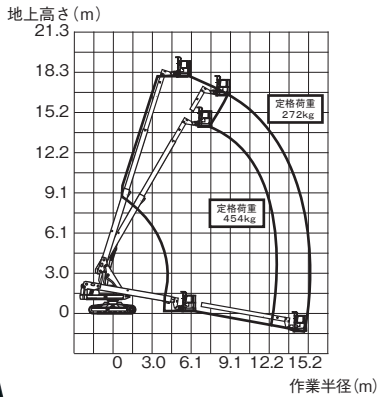
不整地での鉄骨建方無足場工法に塗装・内外装工事・電気設備工事に。

■作業範囲図(単位:m)



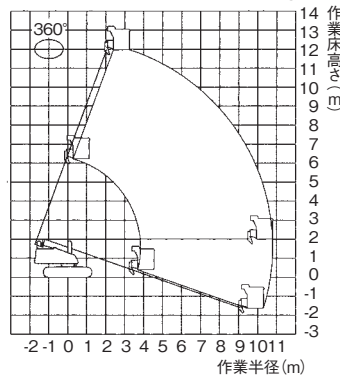
SR-21A

600SC



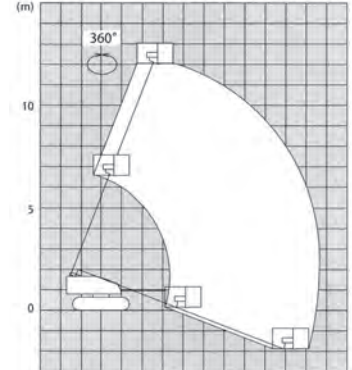
SR-12B

積積荷重250kgf



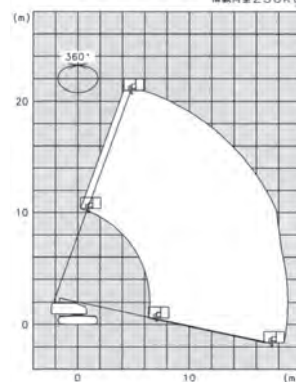
SR12C1SM

積積荷重250kg



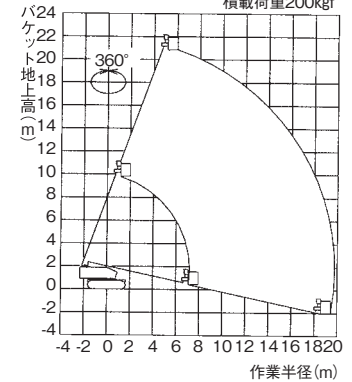
SR21C1SM

積積荷重250kg

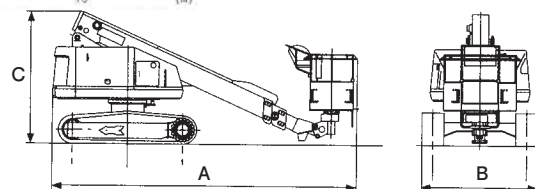


SR-21A

積積荷重200kgf



■寸法図(単位:mm)



※SR-12mタイプは黒ゴムクローラタイプもあります。
 ※鉄キャタタイプにはゴムパット装置可(オプション)

■仕様

メーカー	アイチ		JLG	アイチ	
型式	SR-12B	SR12C1SM	600SC	SR21C1SM	SR-21A
クラス	12m	12m	19m	21m	21m
タイプ	鉄キャタ/ゴムクローラ	鉄キャタパット付	鉄キャタパット付	鉄キャタ	鉄キャタ
最大作業床高さ	m	12.1	12.1	18.1	20.8
最大作業半径	m	10.7	10.7	15.3	18.8
最大積載荷重	kg	250	250	454/272	250
使用燃料		軽油	軽油	軽油	軽油
バケット首振角度 左/右	度	90/90	90/90	80/80	90/90
ブーム起伏角度	度	-19~70	-19~70	-10/72	-12~70
ブーム旋回角度	度	360	360	360	360
走行速度	km/h	0~1.5	0~1.5	0~2.6	0~1.8
接地圧	kgf/cm ²	0.65	0.66	0.66	0.78
作業台寸法					
全長	mm	750	750	900	750
全幅	mm	1,500	1,500	2,400	1,500
全高	mm	1,000	1,000	1,100	1,000
車両寸法(輸送時)					
全長	A mm	6,340	6,340	8,710	10,640
全幅	B mm	2,250	2,250	2,490	2,460
全高	C mm	1,995	1,995	2,500	2,420
機械質量	kg	6,600	7,500	11,670	15,650
燃料タンク容量	ℓ	95	95	117	130