

# プラズマ切断機

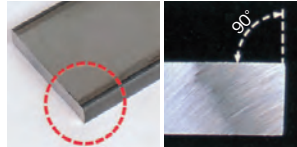
## プラズマ切断機

特別教育

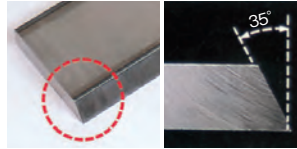
鉄・ステンレス・アルミを高速で連続切断できます。



●板厚 12 ミリの直角切断



●板厚 12 ミリの開先切断 (35°)



■オプション プラズマトーチ20m、プラズマトーチ30m、アースケーブル10m、一次線10m、レール1.8m

■販売品 チップ、電極、絶縁カップ、保護カバー

■厚板高能率切断用 最高 40 ミリ

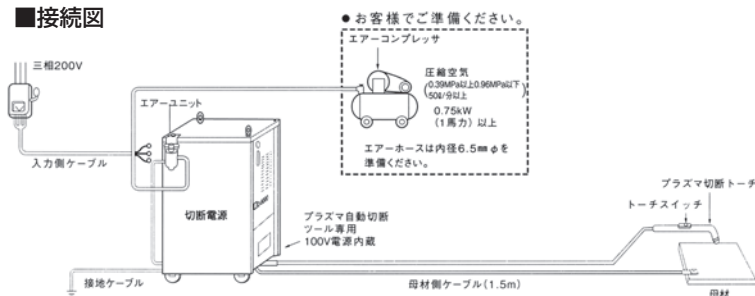
●最高 40 ミリまでの各種金属を高速切断

切断板厚	1	5	10	15	20	25	30	35	40	
鉄	[Progressive bar chart showing cuttable thickness up to 40mm]									
亜鉛メッキ合板	[Progressive bar chart showing cuttable thickness up to 30mm]									
ステンレス	[Progressive bar chart showing cuttable thickness up to 25mm]									
アルミ	[Progressive bar chart showing cuttable thickness up to 20mm]									
銅	[Progressive bar chart showing cuttable thickness up to 15mm]									
しんちゆう	[Progressive bar chart showing cuttable thickness up to 10mm]									

### 仕様

メーカー	ダイヘン	
	D-8000	D-12000
型式	VRC-81	TRC-121
切断電源	VRC-81	TRC-121
定格入力電圧 V	200	200
定格入力 kVA	15(14.2kW)	28.3(27.5kW)
定格出力電流 A	80	120
定格出力電圧 V	150	200
出力電流範囲 A	20~80	30~120
定格使用率 %	100	100
機械寸法		
全長 mm	550	680
全幅 mm	330	453
全高 mm	700	809
質量 kg	67	148
商品コード	Z02124	Z04454

### 接続図



## プラズマ切断機 (コンプレッサー内蔵型)

特別教育

各種金属を美しく切断できます。コンプレッサー内蔵ですので、エア源は不要です。



M-5500CII

### 切断例



### オプション

一次線延長10m、アースケーブル延長10m

### 販売品

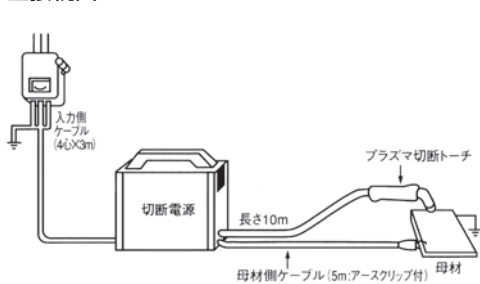
チップ、電極、絶縁カップ、保護カバー

■中板切断用 最高 22 ミリ

●最大切断板厚 22 ミリのパワフル機

切断板厚	0.1	5	10	15	20	25
鉄	[Progressive bar chart showing cuttable thickness up to 22mm]					
ステンレス	[Progressive bar chart showing cuttable thickness up to 15mm]					
アルミ	[Progressive bar chart showing cuttable thickness up to 10mm]					

### 接続図



### 仕様

メーカー	ダイヘン	やまびこ	パナソニック
型式	M-5500CII	SPC60-C	YP-060PA2
切断電源	VRCMC-55	SPC60-C	YP-060PA2
相数	三相(单相)50/60Hz	三相(单相)	单相/三相
定格入力電圧 V	200	200	200(180~220)
定格入力 kVA	11.5(8.9kW)	14(10kW)	单相10(8kW)三相14(10.5kW)
定格出力電流 A	55(35)	60	单相40、三相60
定格負荷電圧 V	130	140	140
出力電流範囲 A	15~55(15~35)	10~60(10~40)	40~60
最高無負荷電圧 V	300	300	260
定格使用率 %	40	40	40
機械寸法			
全長 mm	535	575	515
全幅 mm	210	210	210
全高(取っ手含まず) mm	395	460	460
質量 kg	29	32	32
商品コード	Z02125	Z02126	Z03983

※入力電圧が低く、かつ周囲温度が0度以下になると、コンプレッサが起動しにくい場合があります

電力機械

溶接機械

空気機械

荷物運搬・クレーン・はしご・作業台

車輛

高所作業機械

特殊ポンプ・洗浄機

各種工具

安全衛生機材・季節商品

精密機械

# プラズマ切断機

## エアプラズマ切断機(エンジン式)

特別教育

商用電源・コンプレッサーなしで、プラズマ切断・手溶接ができます。エアプラズマ切断・手溶接・補助電源・エアコンプレッサーの4つの機能を備えています。



PCX-70LS



高周波延長ユニット

### ■切断例



※オプション  
延長ユニット20m仕様もあります。

### ■オプション

延長ユニット、延長ケーブル20m、アースケーブル1m、WCT38 20m

### ■販売品

チップ、電極、絶縁カップ、保護カバー

### ■厚板高能率切断用

●最高35mmまでの各種金属を高速切断

切断板厚	0.1	0.5	1	5	10	15	20	25	30	35	40	ミリ
鉄	[Bar chart showing cutting capability for iron]											
亜鉛メッキ合板	[Bar chart showing cutting capability for galvanized steel]											
ステンレス	[Bar chart showing cutting capability for stainless steel]											
アルミ	[Bar chart showing cutting capability for aluminum]											
銅	[Bar chart showing cutting capability for copper]											
しんちゅう	[Bar chart showing cutting capability for brass]											



商品情報

### ■仕様

メーカー	デンヨー	デンヨー
型式	PCX-70LS	PCX-70ES
<b>性能</b>		
定格電流 A	70	70
定格負荷電圧 V	140	140
定格使用率 %	60	60
電流範囲 A	20~70	20~70
<b>出力</b>		
無負荷電圧 V	300	300
定格電流 A	280	280
定格負荷電圧 V	31.2	31.2
定格使用率 %	50	50
電流範囲 A	30~300	35~300
定格出力 kVA	3	3
<b>補助電力</b>		
電圧 V	100 (単相)	100 (単相)
電流 A	30	30
周波数 Hz	60	60
<b>切断トーチ</b>		
型式	CT-0702 H1135	CT-0702 H1135
ケーブル長・チップ型式	15・H669G05	15・H669G05

エンジン			
エンジン型式	ヤンマー 303TNV76G	ヤンマー 3TNV76-G	
定格出力	kW/min <sup>-1</sup>	20.9/3,600	20.9/3,600
	ps/rpm	28/3,600	28/3,600
燃料	軽油	軽油	
燃料タンク容量 ℓ	40	40	
<b>コンプレッサー</b>			
コンプレッサー型式	アネスト岩田F15-10-S15単気筒レシプロ	アネスト岩田F15-10-S15単気筒レシプロ	
吐出空気圧 MPa	0.7	0.7	
吐出空気量 m <sup>3</sup> /min	0.2	0.2	
エアータンク容量 ℓ	3.0	3.0	
<b>機械寸法</b>			
全長 mm	1,580	1,580	
全幅 mm	850	850	
全高 mm	1,050	1,050	
乾燥質量 kg	590	590	
整備質量 kg	635	635	
商品コード	Z02130	Z02129	

※消耗部材は販売にて取扱っております。