



トラック

クレーン付トラック 2~4t クラス

工事現場での資材運搬や積み込み、荷降ろしはもちろん、引越し・運送まで多目的用途に。



クレーン付トラック



ラジコン仕様
あります。



■仕様

クラス・タイプ		2t		3t	3tワイド	4t	
メーカー		イズ	日野	イズ	イズ	イズ	日野
最大積載量	kg	2,000	2,000	3,000	3,000	2,600	2,450
	長さ	mm	3,700	3,600	3,700	5,450	5,500
	幅	mm	1,790	1,790	1,790	2,080	2,120
荷台内側	高さ	mm	380	380	380	400	400
	最低地上高	mm	190	175	175	190	215
乗車定員	名	3	3	3	3	3	3
最小旋回半径	mm	6,300	7,200	6,100	5,600	6,900	6,900
エンジン							
エンジン出力	kW/min ⁻¹	110/2,800	100/2,500	110/2,800	110/2,800	140/2,600	140/2,500
	ps/rpm	150/2,800	136/2,500	150/2,800	150/2,800	190/2,600	190/2,500
車両寸法							
全長	mm	5,990	5,985	5,990	6,145	8,175	8,160
全幅	mm	1,890	1,865	1,890	2,180	2,260	2,230
全高	mm	2,555	2,560	2,560	2,685	3,005	3,015
ホイールベース	mm	3,360	3,400	3,360	3,395	4,660	4,650
車両重量	kg	3,515	3,565	3,655	3,925	5,200	5,350
車両総重量	kg	5,680	5,730	6,820	7,090	7,965	7,965
燃料タンク容量	ℓ	100	100	100	100	100	100
免許区分		準中型免許			中型免許(8t限定)		
商品コード		Z01363	Z03450	Z01377	Z04041	Z01410	Z03457

※記載機種は、当社保有の主要な機種ですが仕様は、メーカー・年式等により異なる場合があります。
※車両重量・寸法は、架装メーカーにより異なります。車検証にてご確認ください。

電力機械

溶接機械

空気機械

荷物運搬クレーン・はしご作業台

車輛

高所作業機械

特殊ポンプ・洗浄機

各種工具

安全衛生機材・季節商品

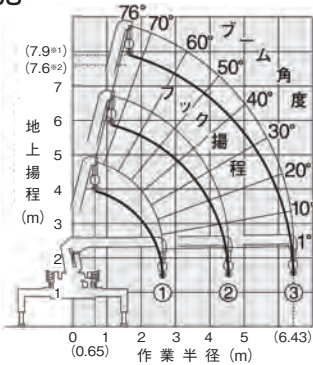
精密機械

■クレーン部仕様

メーカー	古河ユニック	タダノ	古河ユニック	タダノ	タダノ	タダノ
型式	URV263K	TM-ZE263	V264K	TM-ZE264	TM-ZE304	TM-ZE305
シャーシクラス	2T	2T	2T	2T	4T	4T
空車時最大クレーン容量 t×m	2.63×1.6	2.63×1.6	2.63×1.6	2.63×1.6	2.93×2.6	2.93×2.4
最大作業半径 m	6.43	6.4	8.43	8.4	9.8	12.1
最大地上揚程 m	約7.9	約7.8	約9.8	約9.7	約11.4	約13.7
ブーム段数	3段	3段	4段	4段	4段	5段
ブーム長さ m	2.79~6.60	2.85~6.6	2.87~8.60	2.87~8.6	3.34~10.0	3.52~12.3
ブーム伸ばし速度 m/s	3.81/9	3.75/10	5.73/10.0	5.73/12	6.65/14	8.77/18
ブーム上げ速度 度/s	1~76/4.0	1~76/6	1~76/4.0	1~76/6	1~78/7.5	1~78/7.5
ブーム旋回角度 度	360	360	360	360	360	360
フック巻上げ速度 m/min	17	17	17	17	19	19

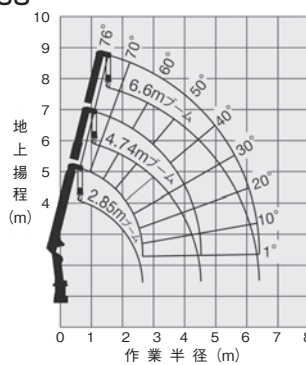
■作業半径・揚程図

URV263



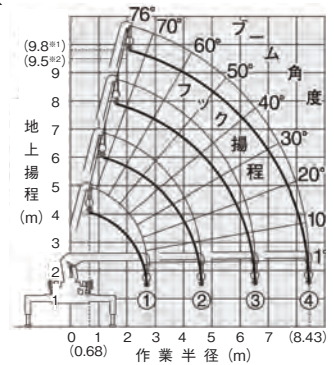
作業半径	1.6以下	2.0	2.5	3.0	3.5	4.0	5.0	5.5	6.43
1~2段	2.63	2.03	1.53	1.18	0.88	0.73	0.58	(4.55m)	
3段			1.23	1.13	0.88	0.68	0.48	0.43	0.35

TM-ZE263



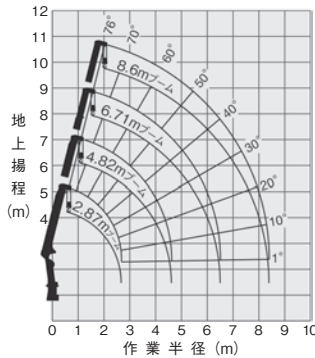
作業半径	1.7以下	2.0	2.5	3.0	3.5	4.0	4.5	5.5	6.2
1~2段	2.33	1.93	1.18	0.88	0.65	0.55			
3段				0.88	0.65	0.55	0.45	0.33	0.23

V264K



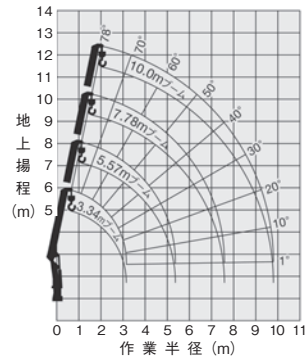
作業半径	1.6以下	1.8	2.0	3.0	4.0	5.0	6.0	7.0	8.0
1~2段	2.63	2.23	2.03	1.13	0.68	0.55	(4.63m)		
3段				1.13	0.68	0.5	0.38	0.33	(6.53m)
4段				1.13	0.68	0.48	0.38	0.28	0.23

TM-ZE264



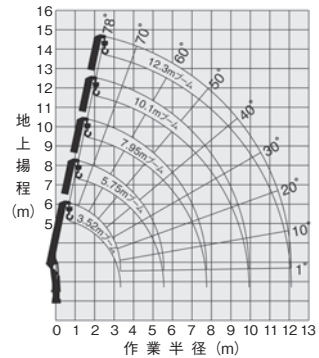
作業半径	1.6以下	2.0	3.0	4.0	5.0	6.0	7.0	8.0	8.4
1~2段	2.63	2.03	1.03	0.63					
3段			1.03	0.63	0.43	0.35			
4段				0.63	0.43	0.33	0.25	0.20	0.18

TM-ZE304



作業半径	2.4以下	3.5	4.0	5.0	6.0	7.0	8.0	9.0	9.8
1~2段	2.93	1.38	1.08	0.73					
3段		1.38	1.08	0.73	0.53	0.43			
4段			1.03	0.73	0.53	0.43	0.33	0.28	0.25

TM-ZE305



作業半径	2.4以下	3.0	4.0	5.0	6.0	7.0	9.0	10.0	12.1
1~2段	2.93	1.88	1.03	0.68					
3段		1.85	1.03	0.68	0.48	0.38			
4段			1.03	0.65	0.48	0.38	0.23		
5段				0.63	0.48	0.38	0.23	0.2	0.13



■ブーム・アウトリガ未格納警報装置

ブームまたはアウトリガが未格納の状態ではパーキングブレーキを解除すると、運転席のランプと警報ブザーで警告し、走行時の安心にも貢献します。