



# 切断工具

## エアーカッター

コンクリートの筋つけ、切断。ブロック、石膏ボード、レンガ、タイル、スレート、石材等の切断に最適。



TAG-900G

※ダイヤモンドホイール・砥石刃は販売にて取扱っております。



TAG-400FRHD

### 仕様

メーカー		東空販売		
型式		TAG-400FRHD	TAG-7	TAG-900G
ブレードサイズ	外径 mm	100(4吋)	180(7吋)	230(9吋)
	内径 mm	15	22	25.4
無負荷回転数	r.p.m	13,000	7,500	6,500
最大切込深さ	mm	16	50	75
空気消費量	l/min	0.8~1.0	0.8~1.0	0.8~1.0
	長 mm	218	274	274
質量	kg	1.8	3.1	3.4
商品コード		Z03793	Z00334	Z00335

## コンクリートカッター

コンクリート・アスファルト舗装面の切削・目地の切断に。



MCD-K12M

MCD-218HSDX



MCD-RY14HS

### 仕様

メーカー		三笠		エクセン	三笠
型式		MCD-K12	MCD-218HSDX	ERC18DSC	MCD-RY14HS
ブレード寸法(インチ)	mm	254(10")~305(12")	254(10")~457(18")	256(10")~469(18")	319(12")~370(14")
最大切断深さ	mm	70~100	70~170	70~175	50(12")~100(14")
切断深度調整		手動スクリュー式	手動スクリュー式	手動スクリュー式	手動スクリュー式
走行方式		手押式	半自走式	半自走式	手押式
水タンク容量	ℓ	14	45	50	吸塵式乾式
<b>エンジン</b>					
エンジン型式		三菱GB181	ホンダGX390	ホンダGX270	ホンダGX270
定格出力	kw	4.6	8.7	6.3	6.3
	ps	6.3	11.8	8.6	8.6
<b>機械寸法</b>					
格納時全長	mm	1,070	1,990	1,000	1,679
全幅	mm	435	585	515	610
格納時全高	mm	920	981	840	970
質量	kg	55	157	149	145
商品コード		Z04176	Z03730	Z03511	Z03801

電力機械

溶接機械

空気機械

荷物運搬・クレーン・はしご作業台

車輛

高所作業機械

特殊ポンプ・洗浄機

各種工具

安全衛生機材・季節商品

精密機械

# 切断工具

## ハンドカッター（モーター式）

コンクリート・石材などの切断に。  
モーター式なので、低騒音です。



MCD-305

### 仕様

メーカー		やまびこ
型	式	MCD-305
ブレードサイズ	外径 mm	305(12吋)
	内径 mm	22
最大切込み	深さ mm	122
電	源 V	100
電	流 A	15
モーター	出力 W	1,400
機械寸法		
全	長 mm	735
全	幅 mm	280
全	高 mm	420
質	量 kg	11
商品コード		Z02233

## ハンドカッター（エンジン式）

コンクリート二次製品や石材から鑄鉄ダグタイル缶まで、安全・スピーディーに切断します。



ECD488



EC7412S



ECD7412S



EC7414S

### 仕様

メーカー		やまびこ				
型		ECD488	ECD7412S	EC7412S	ECD7414S	EC7414S
ブレードサイズ	外径 mm	260(10吋)	320(12吋)	320(12吋)	360(14吋)	360(14吋)
	内径 mm	22	30.5	30.5	30.5	30.5
最大切込み	深さ mm	100	130	103	150	130
排	気量 cc	47.9	73.5	73.5	73.5	73.5
集	塵機	○	○	×	○	×
使	用燃料	混合ガソリン25:1	混合ガソリン25:1	混合ガソリン25:1	混合ガソリン25:1	混合ガソリン25:1
燃	料タンク容量 ℓ	0.6	0.7	0.7	0.7	0.7
機械寸法						
全	長 mm	715	735	714	754	748
全	幅 mm	280	279	240	279	240
全	高 mm	370	478	376	499	401
質	量 kg	11	12.7	9.7	12.6	10.1
使	用可能刃物	ダイヤモンドブレード	ダイヤモンドブレード	ダイヤモンドブレード レジノイド砥石	ダイヤモンドブレード	ダイヤモンドブレード レジノイド砥石
商品コード		Z02223	Z02232	Z02230	Z04318	Z02231

電力機械

溶接機械

空気機械

荷物運搬クレーン・はしご作業台

車輦

高所作業機械

特殊ポンプ・洗浄機

各種工具

安全衛生機材・季節商品

精密機械



# 切断工具

## 防塵マルノコカッター (鉄工用)

デッキプレートや  
床鋼板の切断に。



B18N-F

※チップソー刃は販売にて取扱っております。

### 仕様

メーカー	やまびこ	育良精機
型式	B18N-F	IS-HCR185
刃物サイズ(外径×内径)	mm 180×20	185×20
最大切込み深さ	mm 60	61
電源	V 100	100
電流	A 14.0	14.0
モーター出力	W 1,300	1,300
全長×全幅×全高	mm 325×270×267	395×258×280
質量	kg 4.1	5.6
商品コード	Z02262	Z03528

## チップソーカッター (コードレス充電式・鉄工用)

デッキプレートや  
床鋼板の切断に。



CS001G

※チップソー刃は販売にて取扱っております。

### 仕様

メーカー	マキタ
型式	CS001G
刃物サイズ(外径×内径)	mm 185×20
最大切込み深さ	mm 67
リチウムイオンバッテリー	40V4.0Ah
充電時間	分 45
全長	mm 350
質量	kg 4.3
商品コード	Z04823

## 丸ノコ (コードレス充電式・木工用)

型枠材60mmを一発切断できる  
木工用丸ノコ。

※チップソー刃は販売にて  
取扱っております。



C18DBAL

### 仕様

メーカー	HiKOKI	マキタ
型式	C18DBAL	HS631D
刃物サイズ(外径×内径)	mm 165×20	165×20
切込深さ	mm (90°)	0~66
	mm (45°)	0~46
リチウムイオンバッテリー	A 18V5.0Ah	18V6.0Ah
充電時間	分 約30	約55
全長×全幅×全高	mm 292×188×262	286 (全長)
質量	kg 3.1	3.0
商品コード	Z04242	Z04883

## 高速カッター (トイシ刃用)

鋼管・形鋼材など工事用資材の  
切断に。

※砥石刃は販売にて  
取扱っております。

CC16



### 仕様

メーカー	日立工機		やまびこ	
	型式	CC14SF	CC16	L150
刃物サイズ(外径×内径)	mm	355×25.4	405×25.4	405×25.4
切断角度	度	0	0	0
最大切断能力	丸パイプ	mm φ120	φ140	φ145
	丸棒	mm φ65	φ65	—
	L形鋼	mm 130×130	135×135	150×100
電源	V	100	100	三相200
電流	A	15	15	12
モーター出力	W	1,450	1,450	2,900
全高×全幅×全高	mm	468×264×603	506×282×686	925×299×498
質量	kg	16	23	32
商品コード		Z02259	Z02261	Z04425

電力機械

溶接機械

空気機械

荷物運搬クレーン・はしご作業台

車輛

高所作業機械

特殊ポンプ・洗浄機

各種工具

安全衛生機材・季節商品

精密機械

# 切断工具

## チップソーカッター (軟鋼材用・ステンレス用)

各種形鋼材・管材 (ガス管・塩ビ管・電線管) の切断作業に。

※チップソー刃は販売にて取扱っております。



LA305-C

■最大切断能力(mm)		パイプ □ パイプ □ 矩形			
角度	パイプ位置	1段目	2段目	3段目	4段目
90度切断	□	80×80	○ φ118.3 (4インチフランジ管)	□ 160×60 □ 125×90	□ 200×55 □ 140×90
			□ 115×70 □ 90×90	□ 100×100	
			□ 100×60	-	-
45度切断	□	85×90	100×60	-	-

### ■仕様

メーカー		やまびこ	
型式		LA305-C	
刃物サイズ(外径×内径)	mm	307×25.4	
電源	V	100	
電流	A	15	
モーター出力	W	1,400	
全長×全幅×全高	mm	574×340×340	
質量	kg	19.5	
商品コード		Z02263	

## 充電式マルチツール

豊富な先端刃物で  
切断・研削・剥離等の  
様々な作業を1台でできます。



TM52D

### ■仕様

メーカー		マキタ	
型式		TM52D	
振動数	min-1	10,000~20,000	
振動角度	度	左右1.6° (計3.2°)	
リチウムイオンバッテリー		18V6.0Ah	
充電時間	分	40	
全長	mm	322	
質量	kg	1.9	
商品コード		Z04920	



石こうボード切断



木材切断



コーキング切断



鉄筋の面一切断



木材研磨



塩ビ管切断



MAM001BIM



MAM002BIM



MAM003BIM



MAM004SK



MAM005HM



MAM006HM



MAM007SK



MAM009HM



MAM011ダイヤ



MAM015HM

### ■刃物一覧

ブレードNo.	販売価格	刃幅 (mm)	刃長 (mm)	山数
木材・金属用ブレード				
MAM001BIM	4,200	32	80	20
MAM002BIM	4,500	52	70	18
MAM003BIM	4,400	100	50	15
木材用ブレード				
MAM004SK	3,500	32	80	18
金属用ブレード				
MAM005HM	5,700	32	70	23
金属・エポキシガラスファイバー用				
MAM006HM	6,200	32	70	20
コーキングシール用				
MAM007SK	3,200	32	70	-
モルタル、セメント、FRP用				
MAM009HM	5,000	68	10	-
MAM011ダイヤ	6,400	68	30	-
MAM015HM	6,400	116		#20



# 切断工具

## ロータリーバンドソー

丸パイプ、  
角パイプ、  
H形鋼、丸棒の  
切断作業に。



### 仕様

メーカー		やまびこ	HIKOKI	やまびこ	アサダ	HIKOKI	アサダ
型式		RB120CV	CB18FA3	RB18	BB800	CB22FA2	32F
切断能力	丸パイプ mm	φ120	φ180	φ185	φ220	φ220	φ320
	角パイプ mm	95	150	175	175	250×200	300
	H 鋼 mm	100×80	150×150	200×100	200×150	300×150	300×300
電源	V	100	100	100	100	三相200	100
電流	A	4.4	5.8	4.4	-	3.6	-
モーター出力	W	200	250	200	200	750	300
寸法	全長 mm	615	935	935	1025	1670	1530
	全幅 mm	250	416	320	390	550	620
	全高 mm	355	455	395	490	920	640
質量	kg	20	38	54	52	230	114
商品コード		Z02258	Z03676	Z02256	Z04407	Z04800	Z03814

## ロータリーバンドソー (100Vハンドタイプ)



RBH120

※バンドソー用ブレード (のこ刃) は販売にて  
取扱っております。

### 仕様

メーカー		やまびこ
型式		RBH120
切断能力	丸パイプ mm	φ120
	角パイプ mm	115
	H 鋼 mm	120×115
	丸棒 mm	-
電源	V	100
電流	A	7.0
モーター出力	W	200
収納時寸法 (全長×幅)	mm	500×220
質量	kg	5.9
商品コード		Z02253

## ロータリーバンドソー (コードレス充電式)



CB18DBL

### 仕様

メーカー		HIKOKI
型式		CB18DBL
切断能力	丸パイプ mm	φ83
	角パイプ mm	80
帯の寸法	周長×幅 mm	900×12.5
リチウムイオンバッテリー		18V5.0Ah
充電時間	分	約30
寸法 (長さ×幅)	mm	413×266
質量	kg	3.5
商品コード		Z04450

電力機械

溶接機械

空気機械

荷物運搬・クレーン・  
はしご作業台

車輦

高所作業機械

特殊ポンプ・洗浄機

各種工具

安全衛生機材・  
季節商品

精密機械

# 切断工具

## セーバーソー

パイプ、木材、  
軟鋼材の切断作業に。



GSA1100E

※ブレードは販売にて取扱っております。

### 仕様

メーカー 型式	HiKOKI			ポッシュ
	CR13VC	CR13VBY2	CR17Y	GSA1100E
切断能力 mm	パイプ 130	パイプ 130	パイプ 165	パイプ 150
	木材 120	木材 120	ステンパイプ 115	木材 230
	軟鋼材 19	軟鋼材 19	—	軟鋼材 20
電源 V	100	100	100	100
電流 A	10.6	12	12	11.5
モーター出力 W	1,010	1,050	1,150	1,100
長さ×幅 mm	435×165	465×167	491×106	460×160
質量 kg	3.3	3.9	3.9	3.5
商品コード	Z02266	Z04050	Z02265	Z02268

## セーバーソー(コードレス充電式)



CR18DBL

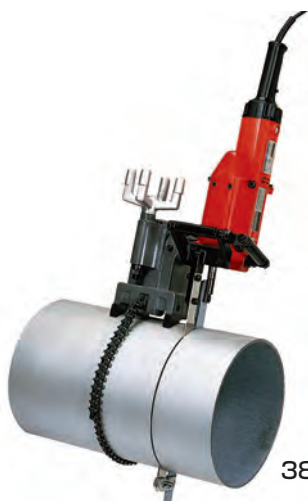


JR187D

### 仕様

メーカー 型式	HiKOKI	マキタ	
	CR18DBL	JR187D	JR001G
切断能力 mm	パイプ 130	パイプ 130	パイプ 130
	木材 255	木材 255	木材 255
	軟鋼材 19	—	—
リチウムイオンバッテリー	18V5.0Ah	18V6.0Ah	40Vmax2.5Ah
充電時間 分	約30	約40	約28
寸法(長さ×幅) mm	435×230	439	457
質量 kg	3.4	3.7	4.2
商品コード	Z04357	Z04006	Z04387

## レシプロソー／パイプソー



380S



DRS-300XA



DRS-300XM

### 仕様

メーカー 型式	アサダ	IKK	
	380S	DRS-300XA	DRS-300XM
切断能力 φ	50~350	最大400	最大400
ストローク長 mm	57	70	70
モータータイプ	100V	15~20HP	100V
	1,050W	コンプレッサーに適合	1,330W
外形寸法 mm	665×301×261	530×230×155	530×290×155
質量 kg	18	11	11.2
商品コード	Z02274	Z02273	Z02272

※DRS-300XAにはコンプレッサーが必要です。

電力機械

溶接機械

空気機械

荷物運搬・クレーン・  
はしご作業台

車輛

高所作業機械

特殊ポンプ・洗浄機

各種工具

安全衛生機械・  
季節商品

精密機械



# 切断工具

## アングル加工機 (アングルコンボ)

携帯型のパワーユニットを利用してアタッチメントを交換することで様々なアングル加工が可能。

パワーユニット  
+  
ノッチャーアタッチメント



商品情報



IS-CP13

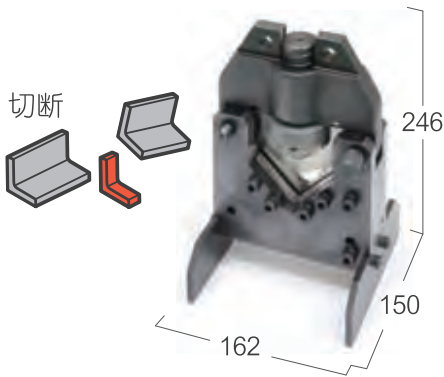


### ■仕様 (パワーユニット)

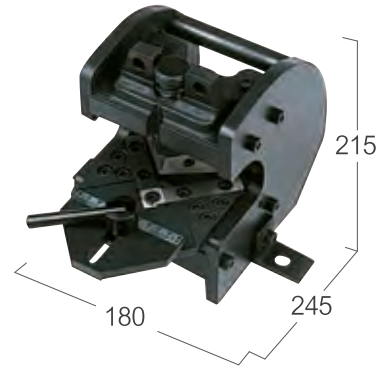
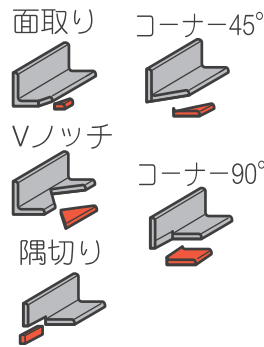
メーカー	育良精機
型式	IS-CP13
最大加工圧力	kN 127
電源	V 100
消費電力	W 500
外径寸法 (W×L×H)	mm 320×72.5×212
質量	kg 4.8
商品コード	—

### ■仕様 (各種アタッチメント)

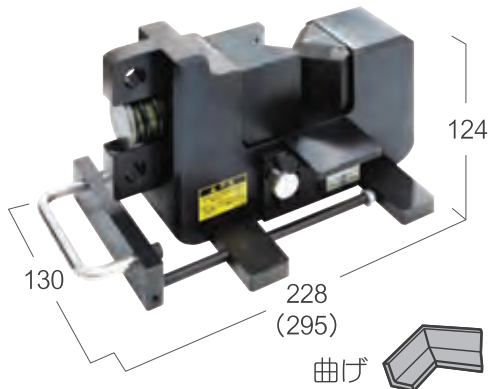
アタッチメント品名		カッター	ノッチャー	ベンダー	パンチャー
型式		IS-A50C	IS-A50VI	ISK-A50BII	IS-A14P
最大加工能力	アングル材SS400	L50×50×t6			Φ14 t6
	アングル材SUS304	L50×50×t4			Φ14 t4
外径寸法 (W×L×H)	mm	162×150×246	180×245×215	132×228×124	100×207×232
質量	kg	8.2	16	7	4



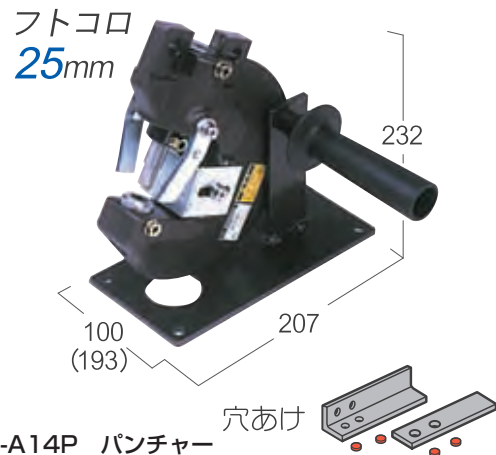
IS-A50C カッター



IS-A50VI ノッチャー



ISK-A50BII ベンダー



IS-A14P パンチャー

電力機械

溶接機械

空気機械

荷物運搬・クレーン・はしご作業台

車輛

高所作業機械

特殊ポンプ・洗浄機

各種工具

安全衛生機材・季節商品

精密機械

# 切断工具

## ジグソー

木材、  
軟鋼材の切断に。



CJ110MV

※ブレードは販売にて取扱っております。

### 仕様

メーカー	HIKOKI
型式	CJ110MV
切断能力 mm	木材 110
	軟鋼材 10
	ステンレス 3.2
最小切断半径 mm	25
電源 V	100
消費電力 W	720
長さ × 幅 mm	246×206
質量 kg	2.2
商品コード	Z02270

## ナイフカッター（ボードカッター）

石こうボードや普通合板の切断に。



CK18DSAL

### 仕様

メーカー	HIKOKI	
型式	CK18DSAL	
最大切断能力	石こうボード mm	12.5
	普通合板 mm	15
リチウムイオンバッテリー	18V5.0Ah	
充電時間 分	25	
質量 kg	2.0	
商品コード	Z04823	

## ニブラ（コードレス充電式）

薄手のアルミや鉄、ステンレスの板金加工において  
素早く金属切断が行えます。



CN18DSL

### 仕様

メーカー	HIKOKI
型式	CN18DSL
切断能力 mm	軟鋼板、非鉄金属板：1.6
	ステンレス板：1.2
	最小切断半径：40
リチウムイオンバッテリー	18V5.0Ah
充電時間 分	約25
寸法（長さ×幅） mm	295×168
質量 kg	2.1
商品コード	Z03796

## エアソー（ビッグソー）

火気を禁じられた現場での切断作業に軽量で使いやすい。



FRS-45

### 仕様

メーカー	不二空機
型式	FRS-45
往復数 spm	1200
ストローク mm	45
チャック差込部寸法 T × W × L mm	2.5×17.7×31
最大空気消費量 ml/min	0.4
給気口ねじ寸法 in	PT 1/4
寸法（長さ） mm	419
質量 kg	2.9
商品コード	Z02269

電力機械

溶接機械

空気機械

荷物運搬クレーン・はしご作業台

車輛

高所作業機械

特殊ポンプ・洗浄機

各種工具

安全衛生機材・季節商品

精密機械





# 切断工具

## 油圧ナッター

※3日間保証

錆付いたナットの  
切断作業に最適。



YNU型

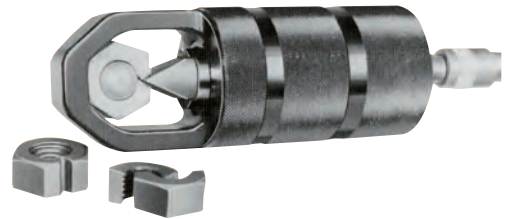
※別途油圧ポンプが必要です。



YN型

### YNU型の特徴

- ・油圧ナッターは錆付いたりして、緩めて外すことができないナットを割って外す防爆工具です。
- ・平面の広い中央部に締め付けてあるナットの切断に適合、平面部表裏、斜面、溝の底面等の作業に適合した形状です。



### 仕様

型 式	切断可能ナットの仕様				本体寸法		質量 kg	商品コード
	ネジの呼び名	ナットの高さ	ナットの対辺	ナットの材質	全長 mm	全幅 mm		
YNU10A	W 1/2~5/8	21-26	10-13	SS-41	181	Φ57	2.3	Z03822
	M12-16	19-24	10-13					
YNU10B	W 5/8~3/4	26-32	13-16	SS-41	187	Φ57	2.3	Z02440
	M16-22	24-32	13-18					
YNU20B	W 5/8~3/4	26-36	16-22	ハイテンション SUS・S45C	303	Φ94	13.0	Z03313
YNU20C	W 7/8~1	35-41	-	SS-41	261	Φ87	6.6	Z02442
	M24-27	36-41						
YNU20D	W 1~1 1/4	41-50	20-25	SS-41	271	Φ87	6.9	Z02443
	M27-33	41-50	22-26					
YNU20E	W 1 1/4~1 1/2	50-58	25-30	SS-41	328	Φ94	12.5	Z02444
	M33-39	50-60	26-31					
YN35C	W 7/8~1	35-41	24-27	ハイテンション SUS・S45C	298	Φ120	16.5	Z04488
YN35D	W 1~1 1/4	41-50	27-33	ハイテンション SUS・S45C	310	Φ120	17.7	Z04487
	M27-33	41-50	27-33					
YN50E	W 1 1/4~1 1/2	50-58	33-39	ハイテンション SUS・S45C	314	Φ125	19.6	Z04486
	M33-39	50-60	33-39					

## ハンドナッター手動式

※3日間保証

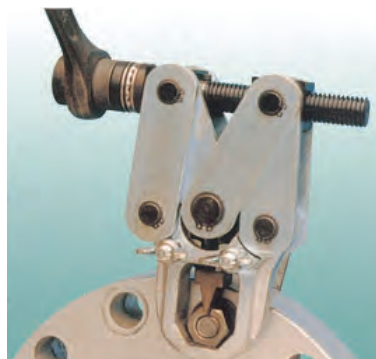
錆付いたナットの切断作業に。狭い場所での作業も可能。



商品情報

### 仕様

メーカ 型 式	ゼオンノース	
	YNU-10-B	HK-30J
切断可能ナット ( 呼 び )	M12~M22 (W1/2~W6/8)	M12~M22 (W1/2~W6/8)
刃 押 付 力 T	12	23
本体寸法	全 長 mm	200
	全 幅 mm	195
質 量 kg	4	7
商品コード	Z04495	Z04496



電力機械

溶接機械

空気機械

荷物運搬・クレーン・はしご作業台

車輛

高所作業機械

特殊ポンプ・洗浄機

各種工具

安全衛生機械・季節商品

精密機械

# 切断工具

## コードレス全ネジカッター (ハードカッター)

ステンレス全ねじボルトを素早く切断できます。  
切断後、両端ネジにナットが通ります。

DW-408B



### 仕様

メーカー	亀倉精機	
型式	DW-408B	
切断能力	ステンレス・鉄 W3/8~W1/2 M8~M12	
切断時間	約4秒	
機械寸法		
全長	mm	238
全幅	mm	177
全高	mm	290
質量	kg	5.1
商品コード	Z02206	

### オプション替刃

※替刃はステンレス・鉄、兼用です。※適合サイズを必ず確認し正しく取付けてください。

切断刃種類	ねじサイズ	替刃 (サイズ別にカラー表示)		切断材料	切断回数 (満充電時1バッテリー)
		カラー	形状		
●DW-3/8	W3/8(3分)	白		W3/8(3分)全ネジボルト	約500回
●DW-1/2	W1/2(4分)	青		W1/2(4分)全ネジボルト	約330回
●DW-M8	M8	黄		M8全ネジボルト	約500回
●DW-M10	M10	緑		M10全ネジボルト	約430回
●DW-M12	M12	赤		M12全ネジボルト	約340回

## ケーブルカッター充電式

※3日間保証



S7-K50

S7-K50Y



商品情報

### 仕様

メーカー	マクセルイズミ	
型式	S7-K50	S7-K50Y
口開き	mm	50
切断可能最大径	6600V-CV 500mm <sup>2</sup> 単芯(45φ)	
バッテリー電圧/容量	DC22V/2.0Ah	
充電時間	分 30(80%) / 40(100%)	
寸法	全長	mm 110
	全幅	mm 180
	全高	mm 370
質量	kg	2.8
商品コード	Z04909	Z04910

## ワイヤーカッター

手動タイプの油圧ワイヤーカッターです。  
※ピアノ線、PC鋼線は切断できません。



S-40B

### 仕様

メーカー	泉精器製作所
型式	S-40B
切断最大径	mm
JIS3号ワイヤー(6×19)	25
丸棒(軟鋼丸棒)	22
ケーブル(C.C.P)	40
質量	kg 5.2
商品コード	Z02222

## リンクカッター

狭い場所での埋設管の切断に。



1302P2

### 仕様

メーカー	レックス工業
型式	1302P2
用途	鋼管・ダクト用管
切断能力	mm 80~250
寸法(長さ×幅)	mm 370×670
質量	kg 14
商品コード	Z02271