



穴あけ工具

ロータリーハンマードリル

アンカーなどの
小径穴あけに。



TE2



TE7-C



DH18DBL

※キリは販売にて取扱っております。

仕様

| メーカー | | HIKOKI | ヒルティ | | HIKOKI | | |
|---------------|-----------|--------|---------|------------------|------------|------------------------------|---------|
| 型式 | | DH18PB | TE2 | TE7-C | DH28PMY | DH18DBL | |
| 穴あけ能力 | 木工 mm | 24 | 5~20 | 使用ビット範囲 4~28m | 32 | 27 | |
| | 鉄工 mm | 13 | 3~13 | | 13 | 13 | |
| | コンクリート mm | 3.4~18 | 3.4~20 | | 3.4~28 | 3.4~26 | |
| シャンク | | | | | | | |
| 電源 | V | 100 | 100 | 100 | 100 | リチウムイオン バッテリー 18V5.0Ah | |
| 電流 | A | 4.6 | 6.2 | 7.2 | 7.6 | | |
| 消費電力 | W | 440 | 600 | 720 | 850 | | |
| 本体寸法(長さ×幅×高さ) | | mm | 275×175 | 344×200×79 | 343×215×86 | 393×199 | 351×214 |
| 質量 | | kg | 1.7 | 2.3 | 3.4 | 2.9 | 3.6 |
| 商品コード | | | Z03677 | Z04433 | Z03567 | Z03681 | Z04663 |

ハンマードリル

コンクリートの穴あけ・
アンカの下穴あけ・
コアビット作業・破碎・
はつり溝掘りに。



HR2601F



DH40SR

仕様

| メーカー | | マキタ | HIKOKI | | |
|-------|-----------|---------|--------|--------|--------|
| 型式 | | HR2601F | DH35 | DH40SR | DH40SE |
| 穴あけ能力 | ドリルビット mm | 26 | 35 | 40 | 40 |
| | コアビット mm | 68 | 105 | 120 | 120 |
| シャンク | | | | | |
| 電源 | V | 100 | 100 | 100 | 100 |
| 電流 | A | 8.4 | 11.0 | 11.5 | 11.5 |
| 消費電力 | W | 800 | 1,050 | 1,100 | 1,150 |
| 質量 | kg | 2.6 | 5.4 | 6.5 | 7.4 |
| 商品コード | | Z02347 | Z02349 | Z02351 | Z02352 |

※キリ、ノミは販売
にて取扱っております。

ハンマードリル (コードレス充電式)

仕様

| メーカー | | マキタ | | ヒルティ | マキタ |
|--------------|-----------|-----------|-----------|----------|-----------|
| 型式 | | HR244DRGX | HR001GRDX | TE30-A36 | HR005GRMX |
| 穴あけ能力 | ドリルビット mm | 24 | 28 | 28 | 40 |
| | コアビット mm | 54 | — | — | 105 |
| シャンク | | | | | |
| リチウムイオンバッテリー | | 18V6.0Ah | 40V2.5Ah | 36V5.2Ah | 40V4.0Ah |
| 充電時間 分 | | 55 | 28 | 35 | 45 |
| 本体寸法(全長) mm | | 328 | 358 | 400 | 500 |
| 質量 kg | | 3 | 3.7 | 5.1 | 13 |
| 商品コード | | Z03874 | Z04706 | Z03939 | Z04388 |



HR244DRGX

電力機械

溶接機械

空気機械

荷物運搬クレーン・
はしご作業台

車輦

高所作業機械

特殊ポンプ・洗淨機

各種工具

安全衛生機材・
季節商品

精密機械

穴あけ工具

電気ドリル

金属・木材への穴あけに。

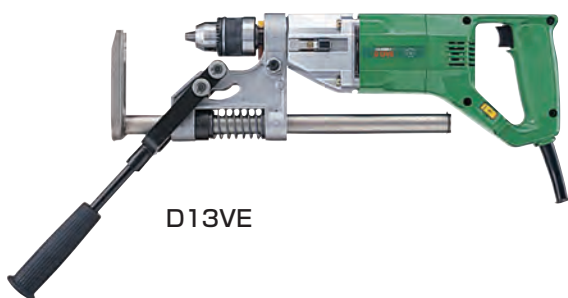


■仕様

| メーカー | | HIKOKI | | BOSCH |
|---------|-------|--------|--------|---------|
| 型 | 式 | D13VA2 | DW30YA | GBM13RE |
| 最大穴あけ能力 | 鉄工 mm | 13 | 13 | 13 |
| | 木工 mm | 30 | 36 | 30 |
| チャック能力 | mm | 1.5~13 | 1.5~13 | 1.5~13 |
| 電源 | V | 100 | 100 | 100 |
| 電流 | A | 7.2 | 9.0 | - |
| 消費電力 | W | 700 | 860 | 600 |
| 質量 | kg | 2.6 | 2.8 | 1.65 |
| 商品コード | | Z02339 | Z02337 | Z04198 |

※ドリルは販売にて取扱っております。

電気ドリル ボーラー用スタンド付



D13VE

■仕様

| メーカー | | HIKOKI |
|---------|---------|---------|
| 型 | 式 | D13VE |
| 最大穴あけ能力 | 鉄工 mm | 13 (低速) |
| | 木工 mm | 30 (低速) |
| | ホルソー mm | 鉄工・35 |
| チャック能力 | mm | 1.5~13 |
| 電源 | V | 100 |
| 消費電力 | W | 600 |
| 本体質量 | kg | 3.5 |
| スタンド質量 | kg | 1.2 |
| 商品コード | | Z04397 |

エアードリル



グリップハンドル中型ドリル (不二空機)

ピストルグリップ/後方排気型 (不二空機)

■仕様

| メーカー | 不二空機 | | |
|------------|-----------|-----------|--------|
| | FRD-12Z-1 | FRD-6PX-7 | |
| 回転数 | r.p.m | 1,200 | 600 |
| 穴あけ能力 (軟鋼) | mm | 12 | 13 |
| 空気消費量 | ml/min | 1.2 | 0.55 |
| 全長 | mm | 324 | 245 |
| 質量 | kg | 3.3 | 1.7 |
| 商品コード | | Z00324 | Z00323 |

コーナードリル (エアー)



FCD-75R-11

■仕様

| メーカー | | 不二空機 |
|------------|--------|------------|
| 型 | 式 | FCD-75R-11 |
| 回転数 | r.p.m | 85 |
| 穴あけ能力 (軟鋼) | mm | 75 |
| 空気消費量 | ml/min | 2.25 |
| チャック能力 | mm | 75 |
| 全長 | mm | 651 |
| 質量 | kg | 20.5 |
| 商品コード | | Z02340 |

電力機械

溶接機械

空気機械

荷物運搬クレーン・はしご・作業台

車輛

高所作業機械

特殊ポンプ・洗浄機

各種工具

安全衛生器材・季節商品

精密機械



穴あけ工具

コアドリル・コアカッター

鉄筋コンクリート、石材、レンガ、タイル、アスファルト、セラミックなどの穴あけに。



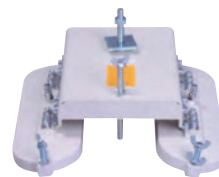
TSA-165



TS-255



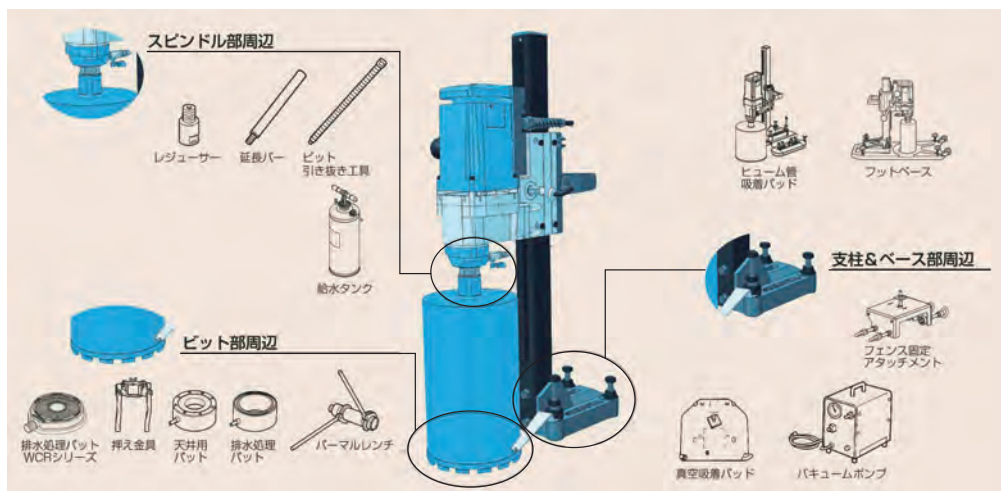
※バキュームポンプ



※ヒューム管吸着ツインパッド

仕様

| メーカー 型式 | シブヤ | | |
|------------|-----------|-----------|---------|
| | TS-182 | TSA-165 | TS-255 |
| 最大適用ビット径 | mm 200 | 210 | 260 |
| 電源 | V 100 | 100 | 100 |
| 消費電力 | W 1700 | 1,900 | 2,000 |
| 変速機構 | — | 2段 | 2段 |
| 無負荷回転数 | min-1 700 | 1,000/700 | 900/450 |
| 全ストローク | mm — | 528 | 488 |
| 機械寸法 | | | |
| ベース横幅 | mm 158 | 158 | 158 |
| ベース奥行 | mm 217 | 217 | 217 |
| 全高 | mm — | 803 | 803 |
| 質量 | kg 16.3 | 15.5 | 17.7 |
| 商品コード | Z02307 | Z03807 | Z03782 |



オプション

| |
|---------------|
| 延長バー（継手） |
| フットベース |
| ヒューム管吸着パッド |
| フェンス固定アタッチメント |
| 真空吸着パッド |
| バキュームポンプ |

エンジン式コアドリル（エンジンコアカッター）

コンクリート・アスファルト舗装への穴あけに。



NRDC-2Sミニ



NRDC-2S

仕様

| メーカー 型式 | 理研ダイヤモンド | |
|------------|------------|---------|
| | NRDC-2Sミニ | NRDC-2S |
| 最大適用ビット径 | mm 110(4吋) | 160(6吋) |
| 使用燃料 | ガソリン | ガソリン |
| 燃料タンク容量 | ℓ 3.1 | 2.0 |
| 有効ストローク | mm 150 | 300 |
| 機械寸法 | | |
| 全長（ベース） | mm 1,020 | 1,060 |
| 全幅（ベース） | mm 485 | 680 |
| 全高 | mm 695 | 940 |
| 質量 | kg 74 | 110 |
| 商品コード | Z02311 | Z02312 |

電力機械

溶接機械

空気機械

荷物運搬クレーン・はしご作業台

車輛

高所作業機械

特殊ポンプ・洗浄機

各種工具

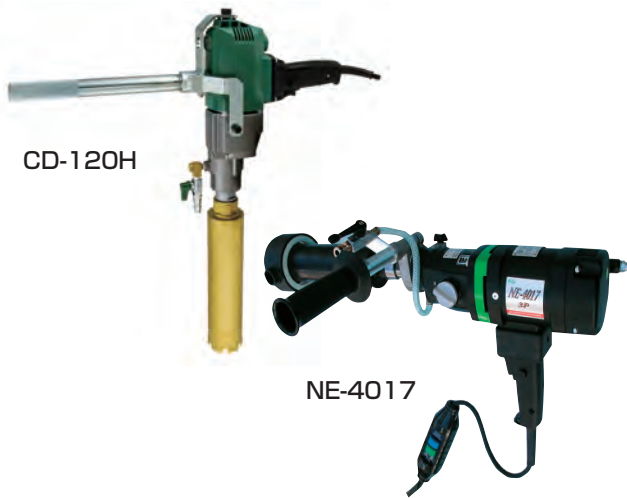
安全衛生機材・季節商品

精密機械

穴あけ工具

ハンドコアドリル (湿式)

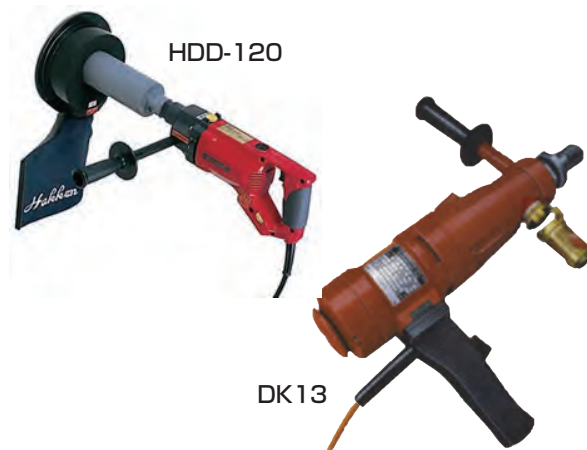
コンクリートへの穴あけ作業やコア抜き作業など、リニューアル工事に最適です。



仕様

| メーカー | 型式 | IKK | 日本ダイヤモンド |
|----------|------|---------|--------------------------------|
| | | CD-120H | NE-4017 |
| 使用可能ビット径 | ハンディ | 27~120 | 14.5~75 |
| | スタンド | — | 14.5~160 (※水パット使用時14.5~100) |
| ビット取付ネジ | | M27 | M27 |
| 電源 | V | 100 | 100 |
| 定格消費電力 | W | 1,050 | 1,700 |
| 質量 | kg | 4 | 7.4 |
| 商品コード | | Z04434 | Z02313 |

ハンドコアドリル (乾式)



仕様

| メーカー | 型式 | コンセック | ヴェルカー社 |
|----------|-------|-----------|-----------------|
| | | HDD-120 | DK13 |
| 使用可能ビット径 | | 120 | 150 |
| 電源 | V | 単相100 | 単相100 |
| 定格消費電力 | W | 760 | 1100 |
| 無負荷回転速度 | min-1 | 550~1,100 | 580/1,400/2,900 |
| 本体全長 | mm | 365 | 420 |
| 質量 | kg | 3.0 | 6.3 |
| 商品コード | | Z04436 | Z02314 |

磁気ボール盤

軟鋼材への穴あけに。



※テーパードリルからストレートドリルへチャック仕様の変更ができます。

仕様

| メーカー | 型式 | 日東工器 | HiKOKI |
|-----------|-------|-------------|----------|
| | | M-100D | BM25 |
| タイプ | | 汎用型 | 汎用型 |
| 電源 | V | 単相100 | 単相100 |
| 消費電力 | W | 425 | 1,330 |
| 無負荷回転数 | min-1 | 1,700 | 420 |
| 最大穴あけ能力 | mm | Φ10 | Φ25 |
| 最大ストローク | mm | 100 | 250 |
| マグネット外径寸法 | mm | 丸形Φ105 | 110×242 |
| 長さ×幅×高さ | mm | 290×148×296 | 488 (高さ) |
| 質量 | kg | 8 | 34 |
| 商品コード | | Z04483 | Z02316 |



穴あけ工具

磁気ボール盤 (アトラエース)

軟鋼材への穴あけに。

※ジェットブローチなどの刃物は、販売にて取扱っております



ジェットブローチ
サイズ表



仕様

| メーカー | | 日東工器 | | | |
|---------------|--------|----------------|----------------|-----------------|-----------------|
| 型式 | | A-3000 | QA-3500 | QA-4000 | ARA-100A |
| 電源 | V | 100 | 100 | 100 | 単相200 |
| ドリル消費電力 | W | 680 | 680 | 680 | 680 |
| マグネット消費電力 | W | 34 | 50 | 50 | 50 |
| 穴あけ能力 (穴径/板厚) | | | | | |
| ジェットブローチ | 25L mm | Φ17.5~Φ30/9~25 | Φ17.5~Φ35/9~25 | Φ17.5~Φ35/13~25 | Φ17.5~Φ35/13~25 |
| | 35L mm | Φ17.5~Φ30/9~35 | Φ17.5~Φ40/9~35 | Φ17.5~Φ40/13~35 | Φ17.5~Φ40/13~35 |
| | 50L mm | — | — | Φ17.5~Φ65/13~50 | Φ17.5~Φ65/13~50 |
| | 75L mm | — | — | Φ17.5~Φ55/13~75 | Φ17.5~Φ55/13~75 |
| ハイブローチ | 12L mm | Φ14、Φ15/9~12 | Φ14、Φ15/9~12 | — | — |
| | 25L mm | Φ16~Φ30/9~25 | Φ16~Φ18/9~25 | Φ17.5~Φ35/13~75 | Φ17.5~Φ35/13~75 |
| 最長ストローク長 | mm | 87 | 75 | 296 | 296 |
| マグネット寸法 | mm | 92×172 | 82×172 | 110×220 | 110×220 |
| 寸法(長さ×幅×高さ) | mm | 352×221×415 | 407×215×423 | 407×215×425 | 570×272×618 |
| 質量 | kg | 14 | 18.5 | 18.5 | 30 |
| 商品コード | | Z02317 | Z02318 | Z04879 | Z03471 |

磁気ボール盤 (低丈型アトラエース)



LO-3000A



LO-3550A

仕様

| メーカー | | 日東工器 | |
|---------------|--------|------------------|------------------|
| 型式 | | LO-3000A | LO-3550A |
| 電源 | V | 100 | 100 |
| ドリル消費電力 | W | 750 | 750 |
| マグネット消費電力 | W | 35 | 35 |
| 穴あけ能力 (穴径/板厚) | | | |
| ジェットブローチ | 20L mm | Φ11.5~Φ13.5/6~20 | Φ11.5~Φ13.5/6~20 |
| | 25L mm | Φ14~Φ30/6~25 | Φ14~Φ35/6~25 |
| | 35L mm | Φ17.5~Φ30/6~35 | Φ17.5~Φ30/6~35 |
| | 50L mm | — | Φ17.5~Φ35/6~50 |
| 最長ストローク長 | mm | 58 | 80 |
| マグネット寸法 | mm | 65×145 | 65×145 |
| 寸法(長さ×幅×高さ) | mm | 310×113×181 | 328×112×277 |
| 質量 | kg | 8.2 | 8.8 |
| 商品コード | | Z02321 | Z02322 |

磁気ボール盤 (低丈型アトラエース・コードレス)

橋梁の補修工事、高所での穴あけに
コードレスタイプ



CLO-2725

仕様

| メーカー | | 日東工器 |
|---------------|--------|------------------|
| 型式 | | CLO-2725 |
| バッテリー電圧/容量 | | DC36V/2.5A |
| 充電時間 | 分 | 25 |
| 穴あけ能力 (穴径/板厚) | | |
| ジェットブローチ | 20L mm | Φ11.5~Φ13.5/6~20 |
| | 25L mm | Φ14~Φ27/6~25 |
| 最長ストローク長 | mm | 40 |
| マグネット寸法 | mm | 65×145 |
| 寸法(長さ×幅×高さ) | mm | 366×141×150 |
| 質量 | kg | 9 |
| 商品コード | | Z04899 |

電力機械

溶接機械

空気機械

荷物運搬クレーン
はしご作業台

車輦

高所作業機械

特殊ポンプ・洗浄機

各種工具

安全衛生機材
季節商品

精密機械

穴あけ工具

磁気ボール盤 (マグドリル)

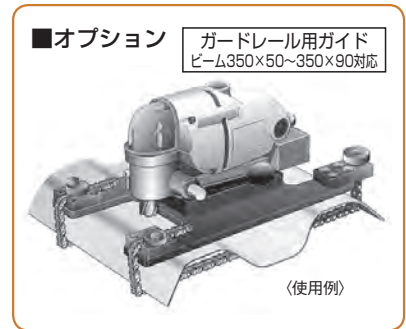
100V電源で使用できる小型磁気ボール盤です。



HMD-120



軽量小型で使いやすさ抜群



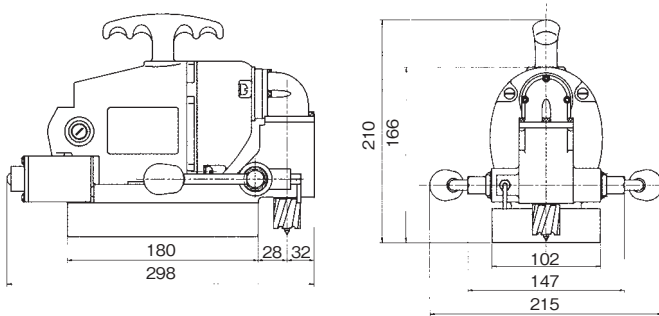
■オプション

ガードレール用ガイド
ビーム350×50~350×90対応

〈使用例〉

※ブローチは販売にて取扱っております。

■寸法図 (単位: mm)



■仕様

| メーカー 型 式 | オグラ HMD-120 |
|-----------------|--------------------------|
| 穴あけ能力 mm | 穴径12~27 (最大板厚21mmまで) |
| 電 源 V | 単相交流100 |
| 定格消費電力 W | 670 |
| 無負荷時回転数 rpm | 450 |
| 最小吸着板厚 mm | 5 |
| 磁気ベース寸法 長さ×幅 mm | 180×120 |
| 質 量 kg | 9.4(電源コード、 本体グリップ含まず) |
| 商品コード | Z02315 |

単動油圧パンチャー

軟鋼材への丸穴、長穴あけに。



HA07-1624



SC-05



パンチ・ダイス
サイズ表

■仕様 (パンチャー)

| メーカー 型 式 | 日東工器 | |
|----------------------------|-----------|-----------|
| | HA06-1322 | HA07-1624 |
| 最大加工奥行 mm | 60 | 70 |
| 穴あけ能力(穴径/板厚) mm | φ22/13 | φ24/16 |
| 最高使用圧力 kgf/cm ² | 700 | 700 |
| 最大出力 kN | 304 | 431 |
| ラムストローク mm | 21 | 25 |
| 質 量 kg | 21.5 | 28.5 |
| 商品コード | Z02331 | Z02332 |

※ダイスとパンチは販売にて取扱っております。

■仕様 (油圧ポンプ)

| メーカー 型 式 | 日東工器 | |
|----------------------------|-----------------------|--------------------------|
| | SC-05 | SC-10 |
| 電 源 | 単相100 | 三相200 |
| モ ー タ ー | 0.4kW4P | 0.75kW2P |
| 最高使用圧力 kgf/cm ² | 700 | 700 |
| 吐 出 量 ℓ/min | 0.66 | 1.2 |
| 吐 出 口 径 | R3/8 | R3/8 |
| タンク油量 ℓ | 4 | 4 |
| キャブタイヤコード | 2mm ³ 芯 5m | 1.25mm ⁴ 芯 5m |
| 質 量 kg | 27.5 | 27 |
| 商品コード | Z02334 | Z02335 |



穴あけ工具

ミニパンチャー (コードレス充電式)



HPC-156WDF
商品情報



HPC-N209WDF
商品情報



HPC-N208WDF
商品情報

仕様

| メーカー 型式 | オグラ | | | |
|--------------|-----------------------|-------------|-------------|--------|
| | HPC-156WDF | HPC-N208WDF | HPC-N209WDF | |
| 最大 穴あけ能力 | 一般鋼材 (SS400相当品) | φ15/t6 | φ20/t8 | φ20/t9 |
| | ステンレス鋼材 (SUS304相当) | φ15/t6 | φ20/t6 | φ20/t6 |
| 最大奥行 | 25 | 40 | 40 | |
| 穴形状 | 丸穴/長穴 | 丸穴/長穴 | 丸穴/長穴 | |
| リチウムイオンバッテリー | 18V3.0Ah | 18V3.0Ah | 18V3.0Ah | |
| 長さ×幅×高さ | 391×115×293 | 417×127×315 | 430×127×315 | |
| 質量 | 7.9 | 10.9 | 11.3 | |
| 商品コード | Z03768 | Z04347 | Z04437 | |

※ポンチとダイスは販売にて取扱っております。

ミニパンチャー

アングル・溝形鋼・
H形鋼への丸穴・長穴加工に。



HPC-615



HPC-N209W



EP-2110V

仕様

| メーカー 型式 | オグラ | | | | IKK | |
|------------------|---------------------|---------------|-------------|---------------|-------------|---------|
| | HPC-615 | HPC-156W | HPC-N186W | HPC-N209W | EP-2110V | |
| (穴径/板厚) 穴あけ能力 | 一般鋼材 (SS400相当品) | φ15/t6 | φ15/t6 | φ18/t6 | φ20/t9 | φ22/t10 |
| | ステンレス鋼材 (SUS304) | φ15/t4・φ14/t5 | φ15/t6 | φ15/t4・φ14/t5 | φ20/t6 | φ22/t6 |
| 電源 | 単相100 | 単相100 | 単相100 | 単相100 | 単相100 | |
| 消費電力 | 580 | 710 | 710 | 1,050 | 1,050 | |
| 最大奥行 | 26 | 25 | 60 | 40 | 100 | |
| 穴形状 | 丸穴/長穴 | 丸穴/長穴 | 丸穴/長穴 | 丸穴/長穴 | 丸穴/長穴 | |
| 長さ×幅×高さ | 378×122×246 | 460×115×295 | 492×127×335 | 529×127×315 | 560×220×140 | |
| 質量 | 7.0 | 7.5 | 11.3 | 11.3 | 25 | |
| 商品コード | Z02323 | Z03812 | Z03853 | Z02326 | Z02327 | |

※ポンチとダイスは販売にて取扱っております。

HPC-N209W対応板厚

| 丸穴用 替刃 | 丸穴径 φ | 6 | 6.5 | 8 | 8.5 | 10 | 11 | 12 | 13 | 14 | 15 | 16 | 18 | 19 | 20 |
|----------------|-------|-----|-----|---|-----|----|----|-----|-----|----|----|----|----|----|----|
| 一般鋼材(SS400) | mm | 2~4 | 2~6 | | | | | | 2~9 | | | | | | |
| ステンレス材(SUS304) | mm | 3~4 | | | | | | 3~6 | | | | | | | |
| 溝形鋼(傾斜面) | mm | - | | | | | | 8 | | | | | | | |

| 長穴用 替刃 | 穴径 D×L | 6.5×10 | 6.5×13 | 8.5×13 | 8.5×17 | 9×13.5 | 9×18 | 10×15 | 10×20 | 11×16.5 | 12×18 | 13×19.5 | 14×21 | 15×21 |
|----------------|--------|--------|--------|--------|--------|--------|------|-------|-------|---------|-------|---------|-------|-------|
| 一般鋼材(SS400) | mm | 2~6 | | | | | | 2~8 | | | 2~9 | | | |
| ステンレス材(SUS304) | mm | 3~4 | | | | | | | | | 3~6 | | | |
| 溝形鋼(傾斜面) | mm | - | | | | | | | | | 8 | | | |

電力機械

溶接機械

空気機械

荷物運搬クレーン・はしご作業台

車輛

高所作業機械

特殊ポンプ・洗浄機

各種工具

安全衛生機械・季節商品

精密機械