



ジャッキ各種

ジャーナルジャッキ

※3日間保証

確認事項 ①荷重 ②最低高さ ③ストローク

※荷重は能力の70%以下で余力をもって御使用下さい。
※もし、故障やトラブルになっても損害や災害が発生しない様、
万全の対策を講じてから安全第一で御使用下さい。
※荷重が受金の中心にまっすぐかかるように御使用下さい。
※引き使用や逆さ使用はできません。



中揚程

低揚程

■使用法



■仕様

メーカー		大阪ジャッキ製作所						
型 式		JJ-1513	JJ-2513	JJ-3513	JJ-5013	JJ-2525	JJ-3525	JJ-5025
揚 力	kN	150	250	350	500	250	350	500
揚 程	mm	125	125	130	130	250	250	250
タ イ プ		低揚程	低揚程	低揚程	低揚程	中揚程	中揚程	中揚程
最 低 高 さ	mm	255	255	280	290	395	410	445
ヘ ッ ド 径	mm	63	77	87	105	77	87	105
ベ ー ス 径	mm	113	127	147	166	127	147	166
使用可能送り台		TB-1530	TB-2530	T-3530	TB-5030	TB-2530	TB-3530	TB-5030
質 量	kg	12	16	24	31	21	32	43
商品コード		Z02564	Z02565	Z02566	Z02567	Z02568	Z02569	Z02570

ジャーナルジャッキ 送り台・安全台

※3日間保証

●送り台 ジャッキに荷重をかけたままで、横移動できます。



TB-2530

■仕様

メーカー		大阪ジャッキ製作所			
型 式		TB-1530	TB-2530	TB-3530	TB-5030
容 量	kN	150	250	350	500
台 の 高 さ	mm	85	90	97	108
送 り 長 さ	mm	300	300	300	300
質 量	kg	20	25	33	43
商品コード		Z02561	—	—	Z02563

●安全台 ジャッキの設置基盤が弱い場合や不安定な場合に、ジャッキの安定をよくするために使用します。



SB-15

■仕様

メーカー		大阪ジャッキ	
型 式		SB-15	SB-25
容 量	kN	150	250
	長さ mm	240	300
ベース寸法	幅 mm	190	200
	厚み mm	12	15
質 量	kg	5.0	7.5
商品コード		Z02557	Z02558

電力機械

溶接機械

空気機械

荷物運搬クレーン・はしご作業台

車輛

高所作業機械

特殊ポンプ・洗浄機

各種工具

安全衛生機材・季節商品

精密機械

ジャッキ各種

爪付ジャーナルジャッキ

※3日間保証

狭小な高さのところに爪を挿入し、重量物を揚降するとき 사용합니다。



NJ-3513

●爪を外せばジャーナルジャッキと同様に使用可能です。

- 用途
- ・機械の据え付け
 - ・工作機械の位置決め
 - ・構造物の微調整

仕様

メーカー 型式	大阪ジャッキ製作所				
	NJ-0615	NJ-1013	NJ-1513	NJ-2513	NJ-3513
爪部揚力 kN	60	100	150	250	350
揚程 mm	150	125	125	130	130
最低高さ mm	290	266	270	298	315
爪までの高さ mm	30	40	45	55	60
爪サイズ 幅×奥行 mm	70×45	75×50	80×50	90×55	100×55
質量 kg	23	29	38	60	78
商品コード	Z02571	Z02572	Z02573	Z02574	Z02575

アルミニウムジャッキ (HAL形)

※3日間保証

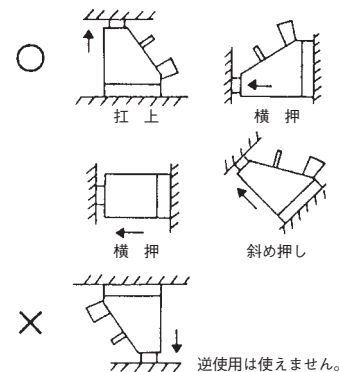
ジャッキと高低圧ポンプを一体にまとめた小型軽量で使い易い手動ジャッキ。



HAL-3010

- 用途
- ・精密な芯出し
 - ・重量物の微移動

使用法



仕様

メーカー 型式	大阪ジャッキ製作所	
	HAL-3010	HAL-5010
揚力 kN	300	500
ストローク mm	100	100
最低高さ mm	235	245
ベース寸法 mm	140×190	175×225
質量 kg	12.5	20
商品コード	Z02614	Z02616

※荷重は能力の70%以下で余力をもって御使用下さい。
※もし、故障やトラブルになっても損害や災害が発生しない様、万全の対策を講じてから安全第一で御使用下さい。

爪付オイルジャッキ

※3日間保証

爪位置が低くわずかなすきまで使えます。家屋の移動、機械の据え付け、造船・橋梁・プラント工事に。



仕様

メーカー 型式	マサダ製作所			今野製作所			マサダ製作所		ダイキ
	MHC-1.2T	MHC-2T	G-40	G-60	G-100	MHC-5RS-2	MHC-10RS-2	DH-15EN	
許容荷重	爪部 t	1.2	2	2	3	5	5	10	15
	頭部 t	3	5	4	6	10	10	20	30
ストローク mm	105	113	110	115	130	120	145	140	
爪最低高さ mm	12	16	16	19	22	22	28	30	
爪長さ mm	50	50	50	50	55	57	60	60	
本体高さ mm	205	240	227	233	288	290	325	338	
ベース寸法	幅 mm	140	160	145	155	183	182	225	238
	長さ mm	195	227	226	236	262	262	290	292
重量 kg	7.3	12.3	11	13	21	19.1	36.4	43	
商品コード	Z02577	Z02579	Z02576	Z02578	Z02581	Z02580	Z02582	Z04497	



ジャッキ各種

パワージャッキ

※3日間保証

確認事項 ①能力 ②最低・最高位 ③ストローク ④ポンプ手動・電動

計量タイプのジャッキです。



軽量アルミタイプ

20~50トン

重量物の荷揚げ・運搬作業に



単動タイプ

10~100トン

使用用途の広い複動式ジャッキです。



複動タイプ

30~500トン

狭小な場所での使用に最適です。



低身タイプ

10~100トン

ストローク15mmまでの薄型ジャッキです。



フラットタイプ

10~100トン

中心部に貫通穴のあるジャッキです。



中空ジャッキ

12~50トン

重量物から離れて作業でき安全です。

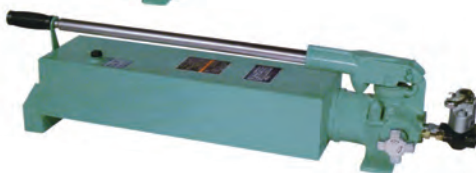


爪付タイプ

5~20トン



手動油圧ポンプ



電動油圧ポンプ

アルミ製パワージャッキ

※各種取り揃えております。詳しくはお問い合わせください。

■仕様 (アルミ製ジャッキ)

メーカー		大阪ジャッキ				
型式		LJA20S5	LJA30S10	LJA50S5	LJA50S10B	LJA50S15
許容荷重	t	20	30	50	50	50
ストローク	mm	50	100	50	100	150
最低高さ	mm	170	228	185	260	294
シリンダー外径	mm	92	108	135	135	135
受圧面積	cm ²	31.17	44.17	70.88	70.88	70.88
所要油量	ml	155	440	355	710	1,070
質量	kg	3.8	6.5	8.5	13	12
推奨ポンプ	手動	LTWA-0.7			LTWA-0.9	-
	電動	NEX-2				
商品コード		Z02613	Z02615	Z02617	Z02618	Z02619



LJA20S10

電力機械

溶接機械

空気機械

荷物運搬クレーン・はしご作業台

車輛

高所作業機械

特殊ポンプ・洗浄機

各種工具

安全衛生機材・季節商品

精密機械

ジャッキ各種

単動式パワージャッキ



E5S1.5

■仕様（メーカー：大阪ジャッキ）

型 式	許容荷重 (t)	ストローク (mm)	最低高 (mm)	シリンダ 外径(mm)	受圧面積 (cm ²)	所要油量 (mℓ)	質量 (kg)	商 品 コード	推薦 ポンプ
E5S1.5	5	15	45	41×65	7.07	11	1.4	Z02585	手動0.7ℓ
E5S7.5	5	75	157	42	7.07	53	2	Z04852	
E10S2.5	10	25	90	57	14.52	37	2.1	Z02586	
EL10S3.5	10	35	86	70	14.52	51	2.4	Z02611	
E10S5	10	50	125	57	14.52	73	2.6	Z02595	
E10S10	10	100	178	57	14.52	146	3.3	Z02605	
E10S15	10	150	250	57	14.52	218	4.6	Z02609	
E10S20	10	200	300	57	14.52	291	5.2	Z04369	
E10S25	10	250	352	57	14.52	363	6	Z04197	
E10S30	10	300	407	57	14.52	436	6.8	Z02610	
E15S30	15	300	420	67	21.24	637	9.5	Z04370	
EL20S4.5	20	45	100	85	28.27	127	3.8	Z02587	
E23S2.5	23	25	116	85	33.18	83	5	Z02583	
E23S5	23	50	150	85	33.18	166	6.5	Z02588	
E23S10	23	100	202	85	33.18	332	8	Z02601	
E23S16	23	160	277	85	33.18	531	10	Z02589	
E23S25	23	250	376	85	33.18	830	14	Z03627	
E23S30	23	300	428	85	33.18	996	15	Z02607	
E23S34.5	23	345	477	85	33.18	1145	17	Z04466	
EL30S6	30	60	120	100	44.18	265	6	Z02608	
E30S12.5	30	125	245	102	44.18	552	13	Z02591	
E30S20	30	200	325	102	44.18	884	17	Z02602	
E50S5	50	50	170	125	70.88	355	15	Z02593	
E50S10	50	100	220	125	70.88	709	19	Z02584	
E50S16	50	160	285	125	70.88	1135	24	Z02594	
E50S32	50	320	460	125	70.88	2270	37	Z02604	
EL50S6	50	60	122	125	70.88	425	10.5	Z02603	
EL100S5.5	100	55	141	170	143.14	787	22	Z02606	
E100S10	100	100	275	180	143.14	1430	50	Z02597	
E100S20	100	200	375	180	143.14	2860	64	Z02590	



複動式パワージャッキ

■仕様（メーカー：大阪ジャッキ）

型 式	許容荷重 (t)	ストローク (mm)	最低高 (mm)	シリンダ 外径(mm)	受圧面積 (cm ²)	所要油量 (mℓ)	質量 (kg)	商 品 コード	推薦 ポンプ
E30H35	30	350	510	102	44.18	1,550	27	Z03685	手動2.3ℓ
E50H15	50	150	325	125	70.88	1,065	27	Z03608	
T50H15	50	150	377	127	70.88	1,066	33.9	Z03640	手動6ℓ
E50H35	50	350	525	125	70.88	2,480	42	Z03686	
RM10010	100	100	250	160	201.1	2,000	48	Z03674	手動2.3ℓ
ET100H15	100	150	462	180	143.14	2,150	78	Z04465	
ET100H30	100	300	613	180	143.14	4,300	98	Z04464	手動6ℓ
ET100H50	100	500	867	180	143.14	7,200	138	Z02592	
E200H15	200	150	410	250	283.5	4,253	137	Z03884	手動6ℓ
ET200H15	200	150	498	255	298.65	4,500	163	Z04368	
ET300H30	300	300	710	315	433.74	13,000	383	Z04463	電動3HP
T300H30	300	300	710	305	433.7	13,000	290	Z03641	
ET500H30	500	300	775	405	706.86	21,200	610	Z02600	



ET200H15

電力機械

溶接機械

空気機械

荷物運搬・クレーン・はしご・作業台

車輛

高所作業機械

特殊ポンプ・洗浄機

各種工具

安全衛生機材・季節商品

精密機械



ジャッキ各種

安全ナット付低床ジャッキ

■仕様（メーカー：大阪ジャッキ）



JFNR100S3

型 式	許容荷重 (t)	ストローク (mm)	最低高 (mm)	シリンダ 外径(mm)	受圧面積 (cm ²)	所要油量 (ml)	質量 (kg)	商 品 コード	推薦 ポンプ
JFNR100S3	100	30	135	175	143.1	430	28	Z02630	手動0.7ℓ
JFNR200S3	200	30	165	245	283.5	850	63	Z02631	手動1.3ℓ
JFNR200S15-T	200	15	135	245	283.5	850	60	Z02633	
JFNR300S5	300	50	230	305	433.7	2,200	135	Z02632	手動2.3ℓ

フラットジャッキ

■仕様（メーカー：大阪ジャッキ）



EF100S1.5

型 式	許容荷重 (t)	ストローク (mm)	最低高 (mm)	シリンダ 外径(mm)	受圧面積 (cm ²)	所要油量 (ml)	質量 (kg)	商 品 コード	推薦 ポンプ
EF10S1.1	10	11	43	83	14.52	16	1.4	Z02623	手動0.7ℓ
EF20S1.5	20	15	60	97	28.27	43	3	Z02624	
EF30S1.5	30	15	60	115	44.18	66	4.5	Z02625	
EF50S1.5	50	15	70	145	70.88	107	8.6	Z02626	
EF100S1.5	100	15	91	170	143.14	215	16	Z02627	

中空ジャッキ

■仕様（メーカー：大阪ジャッキ）



EC30S6

型 式	許容荷重 (t)	ストローク (mm)	最低高 (mm)	シリンダ 外径(mm)	受圧面積 (cm ²)	所要油量 (ml)	質量 (kg)	商 品 コード	推薦 ポンプ
EC12S4	12	40	142	75	17.6	71	4	Z03829	手動0.7ℓ
EC20S5	20	50	173	100	30.51	153	9	Z03536	
EC30S6	30	60	193	114	47.71	287	12	Z02629	
EC50S7	50	70	242	150	80.2	562	25	Z02628	

爪付きパワージャッキ

■仕様（メーカー：大阪ジャッキ）

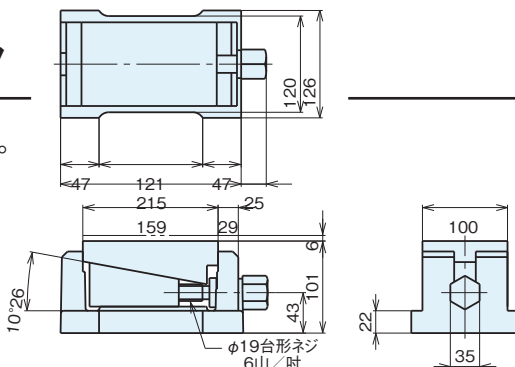


CE-0515

型 式	許容荷重 (t)		ストローク (mm)	最低高(mm)		爪寸法 (mm)	ベース 寸法 (mm)	所 要 油 量 (ml)	質 量 (kg)	商 品 コード	推薦 ポンプ
	爪部	頭部		爪部	頭部						
CE0312	3	5	127	21	246	55×40	130×125	90	8.5	Z04192	手動0.7ℓ
CE0515	5	10	150	24	297	70×47	160×155	218	16	Z02621	
CE1016	10	20	160	30	333	110×52	235×220	531	41	Z02622	

レベリングブロック

機械、装置等のレベル調整に使用。



※3日間保証

■仕様

メーカ	ナベヤ
型 式	AN4
重 量	14.4kg
商品コード	Z02655

電力機械

溶接機械

空気機械

荷物運搬クレーン・はしご作業台

車輛

高所作業機械

特殊ポンプ・洗浄機

各種工具

安全衛生機材・季節商品

精密機械

ジャッキ各種

油圧ポンプ



TWAD-1.3

■仕様(手動ポンプ 単動用)

メーカー	大阪ジャッキ			
型式	TWA-0.7	TWA-0.9	TWA-1.3	TWA-2.3
有効油量 t	0.7	0.9	1.3	2.3
吐出圧力(高圧/低圧) MPa	72/3	72/3	72/3	72/3
吐出量(高圧/低圧) ml	2/11	2/11	2/11	2/24
ポート径 mm	Rc3/8			
質量 kg	6.6	7.8	8.5	13.8
商品コード	Z02640	Z02635	Z02647	Z02638

*分流器付手動ポンプもあります。

■仕様(手動ポンプ 複動用)

メーカー	大阪ジャッキ			
型式	TWAD-1.3	TWAD-2.3	TWAD-4	TWAD-6
有効油量 t	1.3	2.3	4	6
吐出圧力(高圧/低圧) MPa	72/3	72/3	72/3	72/3
吐出量(高圧/低圧) ml	2/11	2/24	2/11	2/24
ポート径 mm	Rc3/8			
質量 kg	9.5	14.8	14	20.5
商品コード	-	Z03543	Z02639	Z03687

■仕様(電動ポンプ)

メーカー	大阪ジャッキ				
型式	NEX-2	GH1/2	GH-1	GH-2	GH-5
タイプ	単動用		複動用		
吐出圧力(高圧/低圧) MPa	72/1	72/5	72/7	72/7	72/7
吐出量(高圧/低圧) ml	0.2/2	0.35/2.4	0.6/4	1.2/8	3.0/20
有効油量 ℓ	2	5	10	18	40
電源 V	100	100	三相200	三相200	三相200
モーター出力 kW	0.35	0.4	0.75	1.5	3.7
質量 kg	14.2	41	53	110	195
商品コード	Z02650	Z02649	Z02652	Z02653	Z02654

■オプション

■分流器付手動ポンプ

- 1台のポンプで複数のジャッキを使用することが出来ます。
- ストップバルブの開閉により、作動させるジャッキを選択することが出来ます。
- 各ラインの負荷圧力確認用圧力計付



TWA-6-M4PGC-P

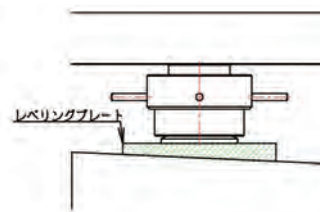
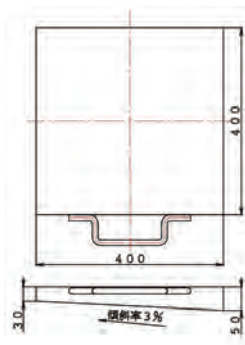
4連分流器

■仕様表

仕様	型式	TWA-4-M2PGC-P	TWA-6-M4PGC-P
最高使用圧力	高圧 MPa	72	72
	低圧 MPa	3	3
吐出量	高圧 ml/st	2	2
	低圧 ml/st	11	24
分流器	連	2	4
有効油量 ℓ		4	6
質量 (約) kg		25	32

■レベリングプレート

- 傾斜のある土台でもジャッキを水平に配置することが出来ます。
- 傾斜率は3%です。
- 適用ジャッキ1000~3000kN





ジャッキ各種

ウェッジジャッキ (パワーウェッジ)

※3日間保証

押し作業で重量物を横移動する。
上げ作業DE隙間を作る。



仕様

メーカー		今野製作所	
型	式	KP-15	KP-35
能	力 t	15	30
ク	サビ最低高 mm	6	
ク	サビ最高高 mm	34	
先	端爪部	長さ mm	40
		幅 mm	43 53
シ	リンダーストローク mm	150	
必	要油量 cc	114	208
本体寸法			
全	長 mm	629	677
全	幅 mm	70.5	87
全	高 mm	128	137
セ	ット質量 kg	30	35
商品コード		Z02660	Z04088

エアバッグジャッキ

エアコンプレッサーの空気圧で使用するバッグジャッキです。狭い隙間での使用に適しています。



HLB-11

仕様

メーカー		大阪ジャッキ			
型	式	HLB-11	HLB-21	HLB-38	HLB-53
持	上能力 kN	110	210	370	520
最	小厚さ mm	25	25	27	27
持	上高さ mm	207	266	352	411
寸	法 mm	403×325×25	517×440×25	662×585×27	767×690×27
質	量 kg	3.2	5.6	10	15
商品コード		—	—	Z04346	—

※バッグジャッキは持ち上げ高さにより、持ち上げ能力が大きく変化します。バッグジャッキを膨らませるほど支持面積が小さくなり、それにつれて持ち上げ能力は減少します。
※コンプレッサーの供給圧力は1.2MPa以下にしてください。

電力機械

溶接機械

空気機械

荷物運搬クレーン・はしご作業台

車輛

高所作業機械

特殊ポンプ・洗浄機

各種工具

安全衛生機材・季節商品

精密機械

ジャッキ各種

ギヤプーラ

※3日間保証

プーリー、ギヤ、カップリング等の抜き作業に使用。

※荷重は能力の70%以下で余力をもってご使用下さい。



GP-2-30

GP-3-40

■仕様

メーカー	大阪ジャッキ		理研機器	
	型式	GP-2-30	GP-3-40	F2-50
仕様		2本爪	3本爪	2本爪
最大荷重 t		10	20	50
リーチ mm		373	367	490
くわえ幅 mm		300	400	500
質量 kg		16	28	70
商品コード		Z02661	Z04848	Z04512

リバージャッキ

※3日間保証

スパーサー設置時の
スラブ持ち上げ作業、
ハリを広げる作業に最適。



■仕様

メーカー	栄光マシンセンター	
型式	SPSE-LN	
安全荷重 t	1.5	
有効寸法 mm	22~242	
全長 mm	358	
本体座(テーパー部) mm	22×60×135	
重量 kg	2.9	
商品コード	Z03260	

ハリキンジャッキ

楽な姿勢で確実な配筋と結束ができます。



■仕様

メーカー	栄光マシンセンター	
型式	HJN-1110	
高さ×横幅 mm	1500×1100	
有効寸法 mm	950	
吊上能力 t	1	
質量 kg	30	
商品コード	Z04874	

電力機械

溶接機械

空気機械

荷物運搬・クレーン・はしご作業台

車輦

高所作業機械

特殊ポンプ・洗浄機

各種工具

安全衛生器材・季節商品

精密機械